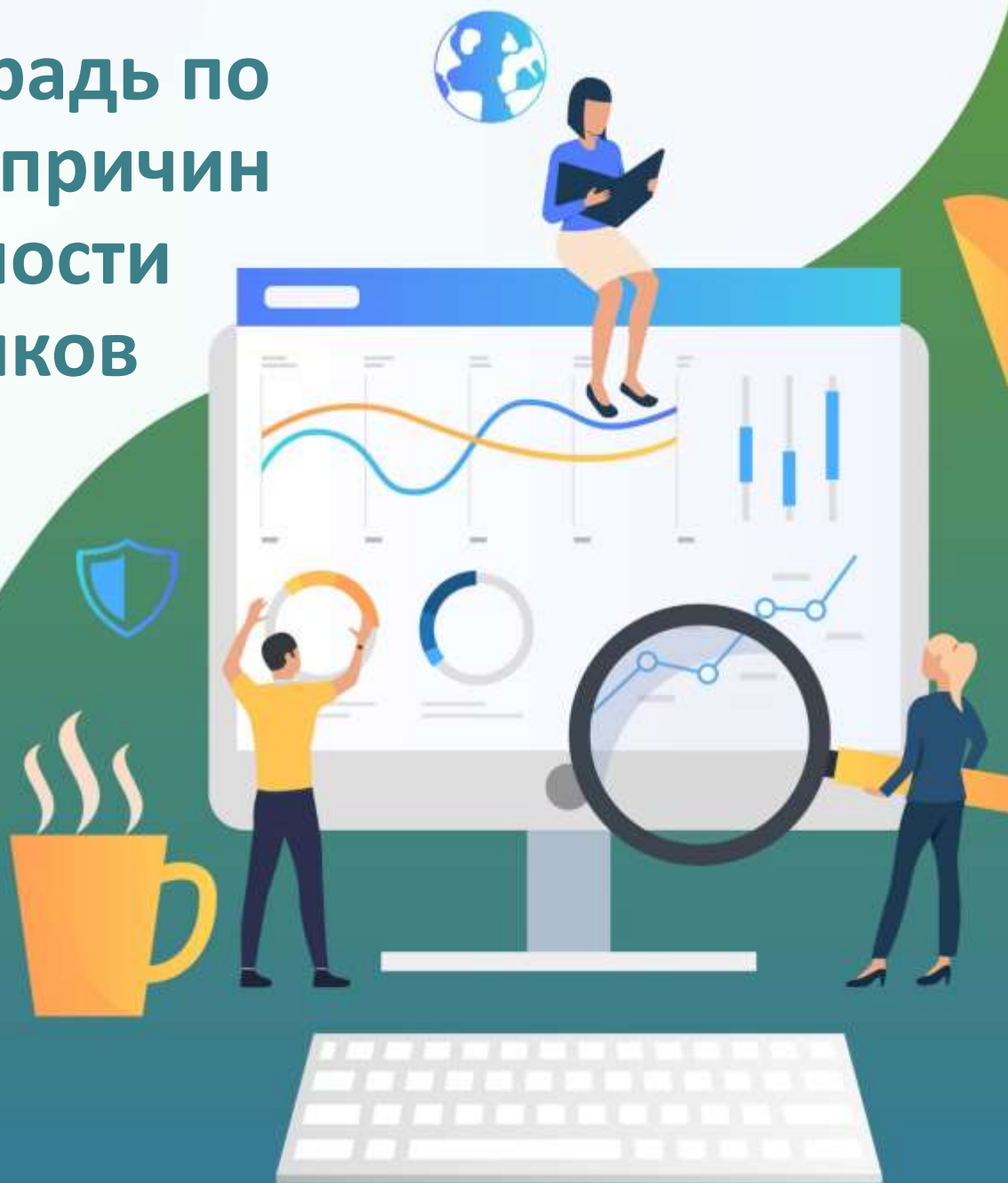




Рабочая тетрадь по выявлению причин неуспешности школьников

Морозова О.В., начальник
центра экспертизы ГАУ ДПО
СОИРО

14.11.2019



1. Матрица психолого-педагогического обследования обучающихся контрольной группы.

Данную матрицу заполняет эксперт совместно с классным руководителем и психологом
За положительный ответ показателя выставляется плюс (+), за отрицательный – минус (-)

№ п/п	Ф.И.О ученика	Отсутствуют неудовлетворительные оценки при проведении промежуточной аттестации	Получает дополнительное образование	Участвует в общественной жизни класса (школы)	Имеет личные достижения (грамоты, дипломы, благодарственные письма и т.п.)	Когнитивная сфера						Личностная сфера						Индикатор потенциала	Среднее значение школьных промежуточных оценок	
						Способность:						Экстраверсия, средняя и выше средней	Интроверсия, средняя и ниже средней	Агрессивность, ниже средней	Ригидность, средняя и ниже средней	Уровень тревожности, невысокий	Автономность преобладает			Зависимость отсутствует
						к обобщению, средняя и выше	к сравнению, средняя и выше	к отвлечению, средняя и выше	к анализу, средняя и выше	к синтезу	к выделению, существенных признаков							к абстрагированию		
1.																				
2.																				
3.																				
4.																				
5.																				

Когнитивная сфера: Экстраверсия, средняя и выше средней; Интроверсия, средняя и ниже средней; Агрессивность, ниже средней; Ригидность, средняя и ниже средней; Уровень тревожности, невысокий; Автономность преобладает; Зависимость отсутствует; Индикатор потенциала; Среднее значение школьных промежуточных оценок

Матрица психолого-педагогического обследования педагогов школы

Данную матрицу заполняет эксперт совместно с психологом

За положительный ответ показателя выставляется плюс (+), за отрицательный – минус (-)

№ п/п	Ф.И.О. учителя	Возраст до 60 лет	Высшее педагогическое образование	Преподает предметы по профилю образования (квалификации)	Имеет дополнительное образование	Повышает квалификацию в срок	Имеет профессиональные достижения (грамоты, награды, дипломы и т.п.)	Имеет особые (высокие) достижения учеников по преподаваемому учителем	Работает в оборудованном кабинете по предмету	Дидактические материалы, литература по предмету достаточны	Имеет отдельное собственное жилье, не менее 9 кв.м на человека в семье	Асоциальное поведение отсутствует (алкоголизм, наркомания)	Этические нормы в школе не нарушает	Правовые нормы не нарушает	Преобладает гуманистический стиль поведения в общении с учениками	Обладает коммуникативной грамотностью	Эмоциональное истощение отсутствует	Деперсонализация отсутствует	Редукция профессиональных достижений низкая	Индикатор потенциала
1.																				
2.																				
3.																				
4.																				
5.																				
Итого/ Среднее значение																				

Исключительный уровень – Знакомые индикаторы от 0 до 6. У большинства учащихся уровень собственной коммуникативной грамотности и продуктивности

10. Матрица сводных диагностических данных

10. Матрица сводных диагностических данных

1. Данную матрицу заполняет руководитель экспертной группы на основе полученных диагностических данных.
2. Заполненную матрицу с выводами руководитель экспертной группы передает директору школы, который приступает ко второму этапу реализации модели повышения качества образовательных результатов.

№ Матрицы	Показатели	Индикатор	Уровни		
			критический	допустимый	оптимальный
1.1	Потенциал учащихся				
1.2	Семейное благополучие				
1.3	Потенциал педагога				
1.4	Успешность управления				
1.5	Материальная обеспеченность ОО				
1.6	Социально-бытовая комфортность ОО				
1.7	Благоприятность социокультурной среды ОО				
1.8	Стабильность функционирования школы				
1.9	Динамика развития школы				
	Итого:				

Критический уровень. Значение индикатора от 0 до 6. Организация функционирует неэффективно. Результатом может явиться упадок, распад. Причины, как правило, заключаются в длительном периоде застоя, стагнации в деятельности образовательной организации. Положительная динамика маловероятна.

Допустимый уровень. Значение индикатора от 7 до 12. Устойчивая работа в заданном режиме по заданным параметрам. В благоприятных обстоятельствах организация может достичь лучших результатов при рациональных расходах времени, сил, средств. Возможны незначительные положительные изменения.

Оптимальный уровень. Значение индикатора от 13 до 18. Организация находится в режиме совершенствования, развития. Возможна значительная положительная динамика.

Вывод делается с учетом специфических особенностей конкретной школы.

ВЕКТОРЫ ИЗМЕНЕНИЙ



Качество управления



Качество образовательных условий



Качество работы с родителями и школьниками



Качество кадров

Качество образовательных результатов