



ДЕТИ- наставники ДЕТЕЙ! Зачем и кому это нужно?!

РИП МБОУ «СШ №1» г. Десногорска
образовательное пространство наставничества





«– Сыроежкина надо переспросить по всем предметам!

– Правильно, он наверняка не справится и останется на второй год!

...

– Ребята, Сыроежкину надо помочь, а то он наверняка завалит.

– А помните, как он на одном уроке сразу два кола схватил



*Дети
-наставники детей
«Сильный- слабому»*



ЛИДЕР – НАСТАВНИК



Лидер-наставник – это ребенок, обладающий сформированным комплексом личностных качеств

«Равный- Равному» РИП «ЛИФТ»

Это ученик, обладающий достаточным социальным интеллектом. И, самое главное, имеющий большое желание помогать своим товарищам.



КОНЦЕПЦИЯ НАСТАВНИЧЕСТВА «сильный – слабому»



УЧЕНИК- НАСТАВНИК



УЧЕНИК- НАСТАВЛЯЕМЫЙ



Социальный аниматор – учитель,
родитель



«МЯГКИЙ» способ передачи знаний с высокой скоростью усвоения



Наставники « сильный – слабому»



Наставник участвует в данном движении с целью добиться большего в своей жизни, помогая другим



Пассивный ученик, имеющий текущие затруднения как в учебе так и в личной сфере и он не знает, как с ними справиться



Дети
—наставники детей



*Дети
— наставники детей*



Социальные
аниматоры
— педагоги, родители



Социальные
аниматоры
- педагоги, родители



Социальные
аниматоры

– педагоги, родители





Высокий уровень вовлечённости – это положительный эмоциональный фон в школьном коллективе.





Участники РИП получи старт к совершенствованию и самореализации своих возможностей.





Наставники «Равный – Равному» Кому это нужно?!

РИП МБОУ «СШ №1» г. Десногорска
образовательное пространство наставничества

Реализация опыта в МБДОУ Детский сад
«Мишутка»



Школа ПДД



Школа ПДД



Реализация опыта в МБДОУ Детский сад
«Мишутка»



Школа «Точка Роста»

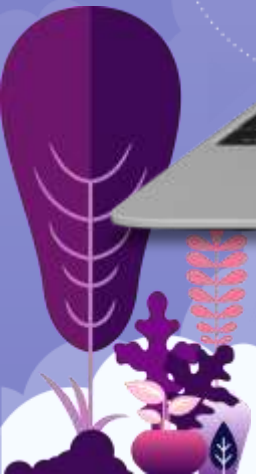


Школа «Точка Роста»



Результаты РИП

Высокий уровень
вовлечённости
наставляемых в
социальные, культурные
и образовательные
процессы



Семейно-педагогический клуб



Социальный аниматор

Социальный аниматор



Семейно-педагогический клуб



Социальный аниматор

Социальный аниматор



The background is a vibrant purple with white clouds at the bottom. On the left, several people are depicted on red ladders of varying heights, some holding tools or looking up. On the right, a large puzzle piece is being assembled by a person hanging from a rope. Below this, a group of people is climbing a steep, dark blue slope, holding hands for support. The overall theme is one of growth, learning, and teamwork.

РИП

*Наставничество
«равный - равному»
Дети учат детей!*