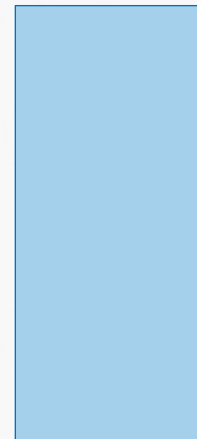




СМОЛЕНСКИЙ ОБЛАСТНОЙ
ИНСТИТУТ РАЗВИТИЯ ОБРАЗОВАНИЯ

УРОВНЕВАЯ МОДЕЛЬ ПОВЫШЕНИЯ КВАЛИФИКАЦИИ СМОЛЕНСК, 2018

ДИДУК И.А., ПРОРЕКТОР ПО НАУКЕ И
ПРОЕКТИРОВАНИЮ ОБРАЗОВАТЕЛЬНОЙ
ДЕЯТЕЛЬНОСТИ





ТРЕБОВАНИЯ ГОСУДАРСТВА И ОБЩЕСТВА К КАЧЕСТВУ ОБРАЗОВАНИЯ И ПРОФЕССИОНАЛИЗМУ ПЕДАГОГИЧЕСКИХ РАБОТНИКОВ

- адекватное и гибкое реагирование на быстрые изменения в образовании, запросы образовательных учреждений, школьных команд и отдельных педагогов;
- открытость системы повышения квалификации и профессиональной переподготовки педагогических работников, наличие эффективных механизмов влияния потребителей на качество предоставляемых образовательных услуг;



ТРЕБОВАНИЯ ГОСУДАРСТВА И ОБЩЕСТВА К КАЧЕСТВУ ОБРАЗОВАНИЯ И ПРОФЕССИОНАЛИЗМУ ПЕДАГОГИЧЕСКИХ РАБОТНИКОВ

- преобладание программ повышения квалификации и профессиональной переподготовки, ориентированных на деятельностный подход к их освоению, позволяющих овладевать эффективными способами решения задач профессиональной деятельности;
- наличие механизмов для обеспечения индивидуализации дополнительного профессионального образования;
- наличие в системе механизмов эффективного использования инновационного потенциала педагогов и руководителей-практиков, являющихся лидерами образования;



ХАРАКТЕРНЫЕ ЧЕРТЫ СОВРЕМЕННЫХ МОДЕЛЕЙ ПОВЫШЕНИЯ КВАЛИФИКАЦИИ, РЕАЛИЗУЮЩИХСЯ В ОБРАЗОВАТЕЛЬНОЙ ПРАКТИКЕ ГАУ ДПО СОИРО

- реализация модульных ДПП ПК и ПП, ориентированных на компетентностный подход и освоение педагогическими работниками эффективных способов решения профессиональных задач;
- выявление запросов потребителей образовательных услуг с учетом всех уровней формирования заказа;
- диссеминация опыта лучших учителей – победителей ПНПО, стажировки на базе инновационных образовательных учреждений;



ХАРАКТЕРНЫЕ ЧЕРТЫ СОВРЕМЕННЫХ МОДЕЛЕЙ ПОВЫШЕНИЯ КВАЛИФИКАЦИИ, РЕАЛИЗУЮЩИХСЯ В ОБРАЗОВАТЕЛЬНОЙ ПРАКТИКЕ ГАУ ДПО СОИРО

- вариативность и адресность повышения квалификации, предполагающие гибкость и многообразие используемых содержания и форм организации обучения и позволяющие наиболее полно учитывать потребности и возможности обучающихся;
- индивидуализация процесса повышения квалификации на основе построения индивидуальных образовательных траекторий и обеспечение непрерывности профессионального развития за счет развития накопительной системы;
- открытость системы повышения квалификации, проведение мониторинга деятельности и оценка качества предоставляемых образовательных услуг;
- наличие механизмов эффективного использования ресурсного потенциала региональной образовательной системы, развитие партнерской сети для наиболее полного удовлетворения заказа на образовательные услуги.



ЦЕЛИ

- Обеспечение настоящих и перспективных потребностей региональной системы образования в повышении квалификации педагогических работников
- Формирование и развитие профессиональной компетентности педагогических работников в соответствии с требованиями профессионального стандарта



ВЕДУЩИЕ ПРИНЦИПЫ ОРГАНИЗАЦИИ УРОВНЕВОГО ОБУЧЕНИЯ

- **Интенсивность** – Применение технологии «погружения» в обучении, позволяющая в короткие сроки решить задачи усиления адресности методического сопровождения педагога, оперативного реагирования на конкретный запрос.
- **Деятельностный подход** – Формирование обобщённых способов деятельности, необходимых для успешного решения практических задач, приобретение реального опыта профессиональной деятельности.
- **Матричность (нормирование)** – Использование единого (матричного) способа в разработке и структурировании индивидуальной карты обучающегося, содержания обучения, мониторинговых исследований с возможностью использования вариативных решений.



ВЕДУЩИЕ ПРИНЦИПЫ ОРГАНИЗАЦИИ УРОВНЕВОГО ОБУЧЕНИЯ

- **Системный подход** – позволяющий организовать и обеспечить функционирование повышения квалификации на каждом этапе.
- **Встроенность в реальную практику образования** – Обучение на материале лучших педагогов и руководителей (членов) РУМО (открытые заседания школьных МО, открытые уроки, творческие отчёты, публичные презентации передового педагогического опыта). Внедрение в практику работы совершенствованных в процессе ПК компетенций.
- **Непрерывность** выраженная в непрерывном развитии профессионализма педагога, обеспечиваемого связью курсового и межкурсового периодов, в рамках взаимодействия субъектов региональной системы ПК (от ОУ до региональной).



СУБЪЕКТЫ МОДЕЛИ ПОВЫШЕНИЯ КВАЛИФИКАЦИИ

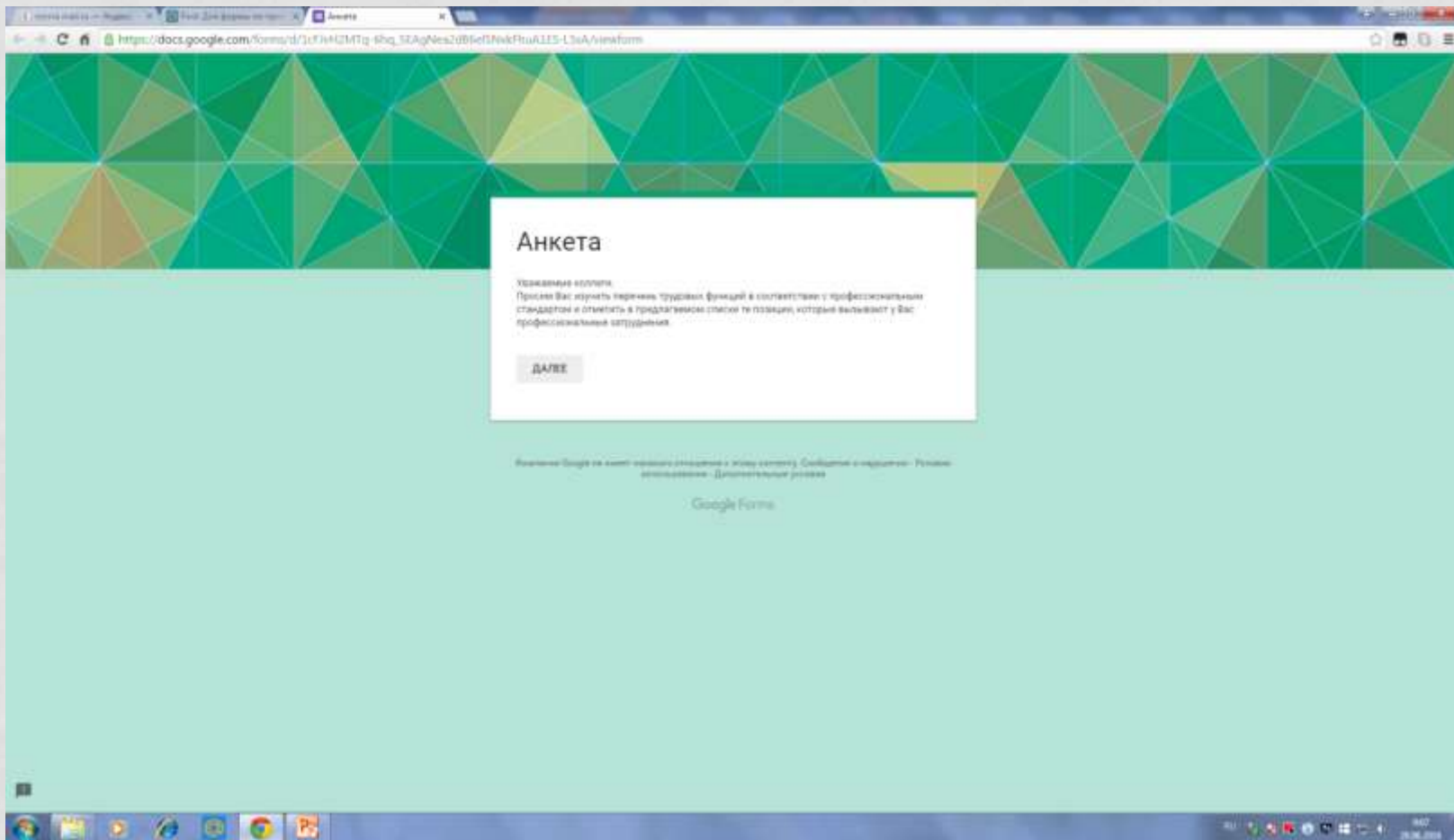
- Департамент Смоленской области по образованию, науке и делам молодёжи
- ГАУ ДПО СОИРО
- Органы местного самоуправления, осуществляющие управление в сфере образования
- Региональное учебно-методическое объединение
- Стажировочные площадки
- Образовательные организации общего и профессионального образования
- Педагогические сообщества и организации
- Педагогические работники



СОДЕРЖАНИЕ МОДЕЛИ ПОВЫШЕНИЯ КВАЛИФИКАЦИИ

- 1. Предкурсовой этап**
- 2. Теоретико-практический**
- 3. Внедренческий**

МОНИТОРИНГ ПРОФЕССИОНАЛЬНЫХ ЗАТРУДНЕНИЙ



Анкета

Уважаемые коллеги,
Просим Вас изучить перечень трудностей в соответствии с профессиональным стандартом и отметить в предлагаемом списке те позиции, которые вызывают у Вас профессиональные затруднения.

ДАЛЕЕ

Выполнено Google не имеет никакого отношения к этому контенту. Свойства и материалы - Пользовательское соглашение - Дополнительная информация

Google Forms

МОНИТОРИНГ ПРОФЕССИОНАЛЬНЫХ ЗАТРУДНЕНИЙ

https://docs.google.com/forms/d/1aFhH2MTq-6hq_SlAgf4ea2d86e5NkFhuA1ES-L5eA/form/respone

Анкета

Обобщенная трудовая функция "Преподавание по программам профессионального обучения, среднего профессионального образования (СПО) и дополнительным профессиональным программам (ДПП), ориентированным на соответствующий уровень квалификации"

Трудовая функция "Организация учебной деятельности обучающихся по освоению учебных предметов, курсов, дисциплин (модулей) программ профессионального обучения, СПО и (или) ДПП"

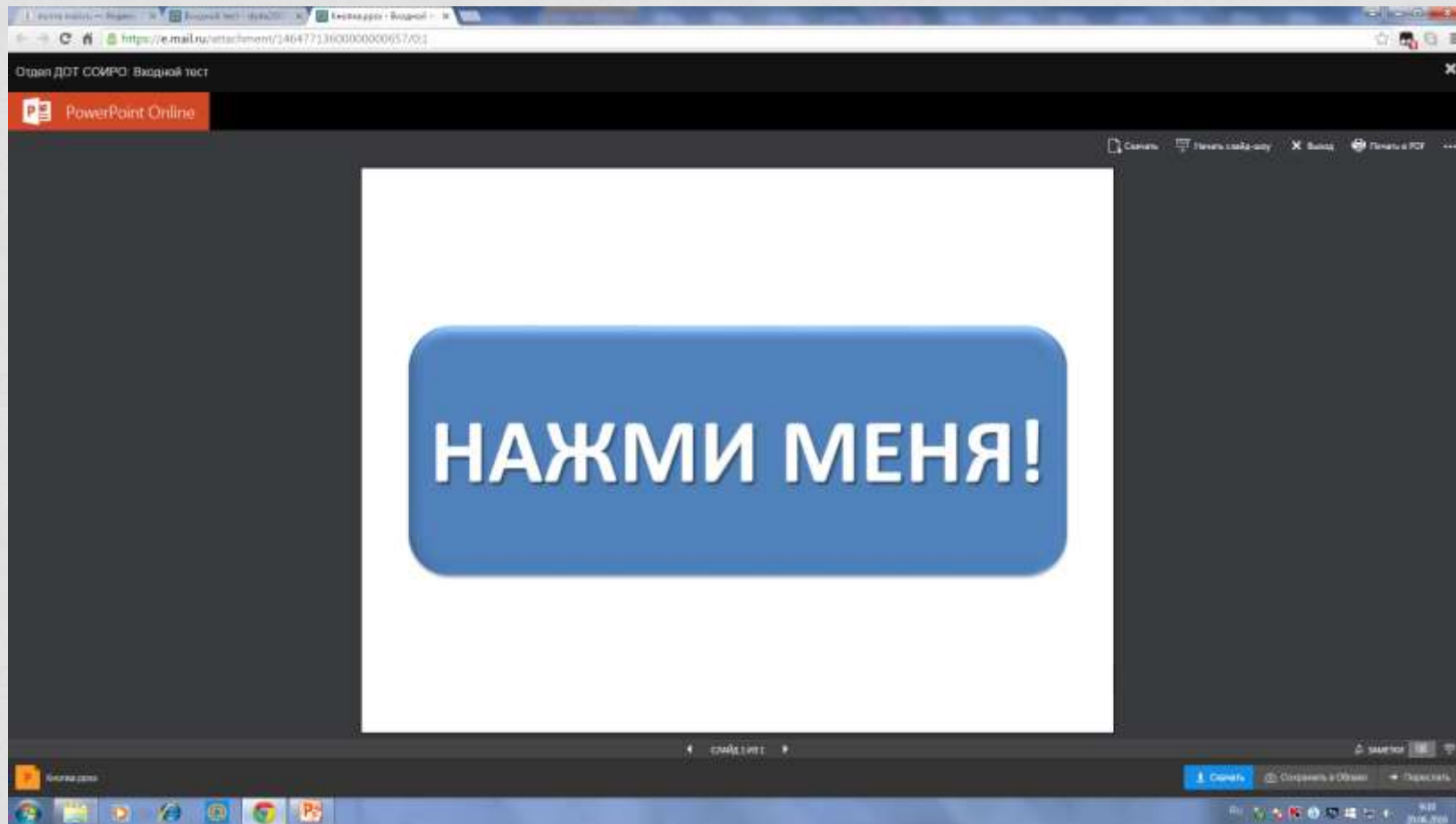
Необходимые умения

- ☐ Выполнять деятельность и (или) демонстрировать элементы деятельности, осваиваемой обучающимися, и (или) выполнять задания, предусмотренные программой учебного предмета, курса, дисциплины (модуля)
- ☐ Создавать условия для воспитания и развития обучающихся, мотивировать их деятельность по освоению учебного предмета, курса, дисциплины (модуля), выполнению заданий для самостоятельной работы, привлекать к целенаправленной, активной работе своих сил в различных сферах деятельности, обучать самоорганизации и самоконтролю
- ☐ Использовать средства педагогической поддержки профессионального самоопределения и профессионального развития обучающихся, проводить консультации по этим вопросам на основе наблюдения за освоением обучающимися профессиональной компетенции (для преподавания учебного предмета, курса, дисциплины (модуля), ориентированного на

9:08 29.04.2018



ВХОДНАЯ ДИАГНОСТИКА ПРОФЕССИОНАЛЬНЫХ ДЕФИЦИТОВ



ВХОДНАЯ ДИАГНОСТИКА ПРОФЕССИОНАЛЬНЫХ ДЕФИЦИТОВ

Test

1. Документ, который определяет перечень, трудность, последовательность и распределение по периодам обучения учебных предметов, курсов, дисциплин (модулей), практики, иных видов учебной деятельности и, если иное не установлено Федеральным законом, формы промежуточной аттестации обучающихся называется

- ☐ А. образовательной программой
- ☐ В. учебным планом
- ☐ С. примерной основной образовательной программой
- ☐ D. федеральным государственным образовательным стандартом

2. Совокупность обязательных требований к образованию определенного уровня и (или) к профессии, специальности и направлению подготовки, утвержденных федеральным органом исполнительной власти, осуществляющим функции по выработке государственной политики и нормативно-правовому регулированию в сфере образования называется...

- ☐ А. образовательной программой
- ☐ В. учебным планом
- ☐ С. примерной основной образовательной программой
- ☐ D. федеральным государственным образовательным стандартом

3. Соглашение между работодателем и работником, которое устанавливает их взаимные права и обязанности называется.....

- ☐ А. трудовым договором
- ☐ В. двусторонним договором
- ☐ С. коллективным договором
- ☐ D. трудовым соглашением

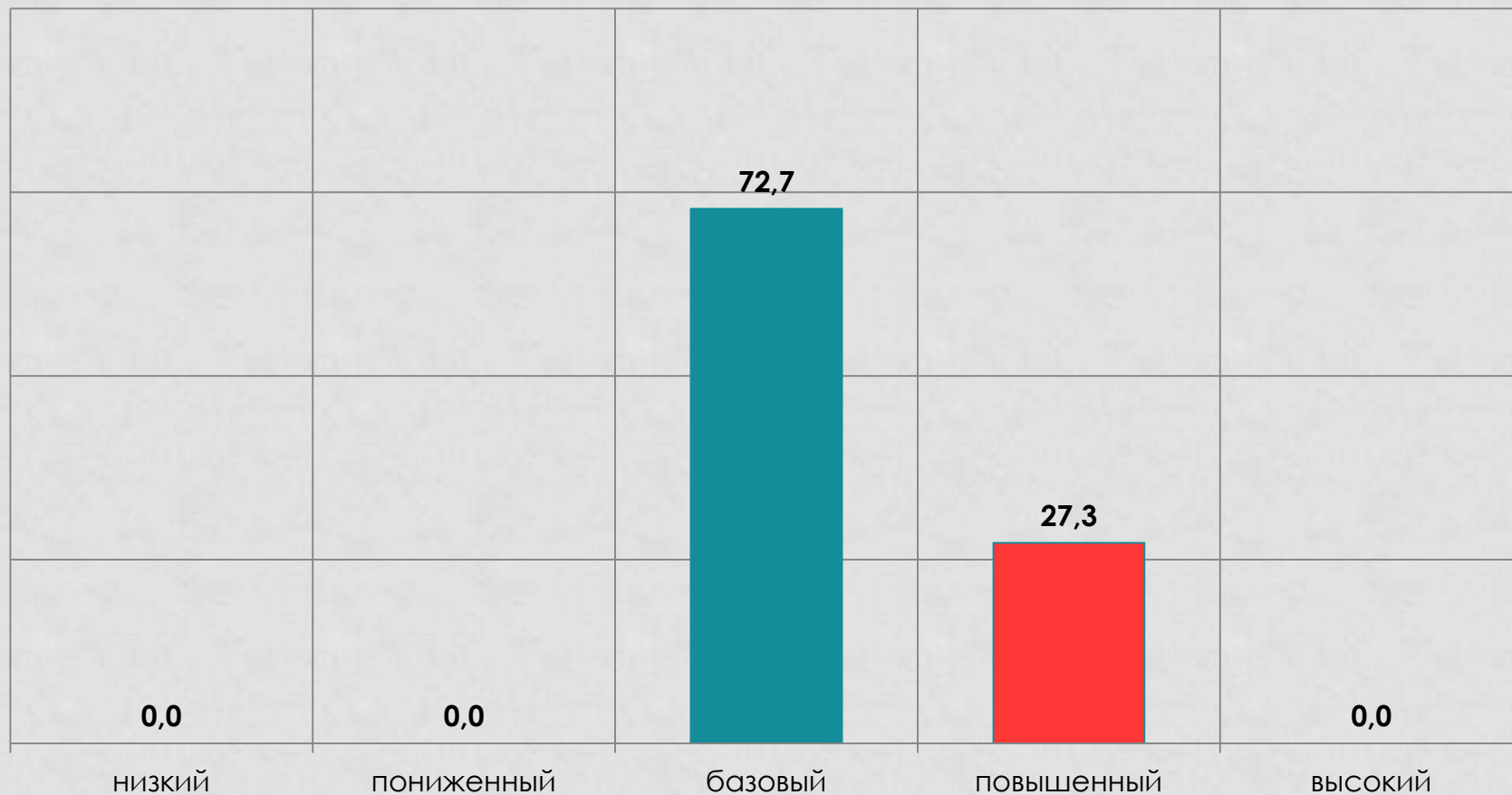
4. В направлении поддержки талантливых детей в ходе реализации Федеральной целевой программы развития образования предстоит разработать и внедрить...

- ☐ А. новые требования к результатам освоения, структуре и условиям реализации основных образовательных программ
- ☐ В. модели дистанционного, вагонного и очно-заочного образования учащихся
- ☐ С. систему оценки взаимодействия образовательных организаций с детьми и подростками



РЕЗУЛЬТАТЫ ВХОДНОЙ ДИАГНОСТИКИ

(РАСПРЕДЕЛЕНИЕ ПО УРОВНЯМ, %)



РЕЗУЛЬТАТЫ ВХОДНОЙ ДИАГНОСТИКИ

(РАСПРЕДЕЛЕНИЕ ПО УРОВНЯМ, %)





РЕЗУЛЬТАТЫ АНКЕТИРОВАНИЯ

1. Оцените степень сложности вопросов теста:

- А) Очень сложные - **19%**
- Б) Сложные – **48%**
- В) Достаточно сложные – **33%**
- Г) Легкие - **0**
- Д) Очень легкие - **0**

2. Считаете ли вы количество вопросов теста оптимальным (достаточным):

- А) да – **62%**
- Б) нет, вопросов должно быть больше - **0**
- В) нет, вопросов должно быть меньше – **38%**

3. Времени, отведенного на прохождение теста...

- А) достаточно – **86%**
- Б) мало - **14%**



РЕЗУЛЬТАТЫ АНКЕТИРОВАНИЯ

4. Является ли интерфейс теста интуитивно понятным, удобным?

А) да – 95%

Б) нет – 5%

5. Формулировки вопросов теста...

А) не вызвали затруднений (однозначные, четкие, понятные) – 33%

Б) вызвали затруднения (двусмысленные, нечеткие, непонятные) – 67%

6. Способствовал ли, на Ваш взгляд, тест выявлению Ваших профессиональных затруднений:

А) да – 95%

Б) нет – 5%



ИНДИВИДУАЛЬНАЯ КАРТА ОБУЧАЮЩЕГОСЯ

Предкурсовый период			Теоретико-практический курс обучения	Внедренческий период
Трудовые функции			Учебно-тематический план (или ДПП)	Портфолио результатов и достижений
ТФ 1	Необ ходимые умения	Необ ходимые знания	Тема 1	ПЗ ₁ ...
	ПЗ ₁		Тема 2 ПЗ ₁	ПЗ ₂ ...
		ПЗ ₂	Тема 3	ПЗ ₃ ...
			Тема 4 ПЗ ₃	
ТФ 2	Необ ходимые умения	Необ ходимые знания	Тема 5	
	ПЗ ₃	ПЗ ₄	Тема 6 ПЗ ₂	
Условный уровень сформированности компетенций			Техническое задание	
высо кий	сред ний	низк ий		



СМОЛЕНСКИЙ ОБЛАСТНОЙ
ИНСТИТУТ РАЗВИТИЯ ОБРАЗОВАНИЯ

БЛАГОДАРЮ ЗА ВНИМАНИЕ