

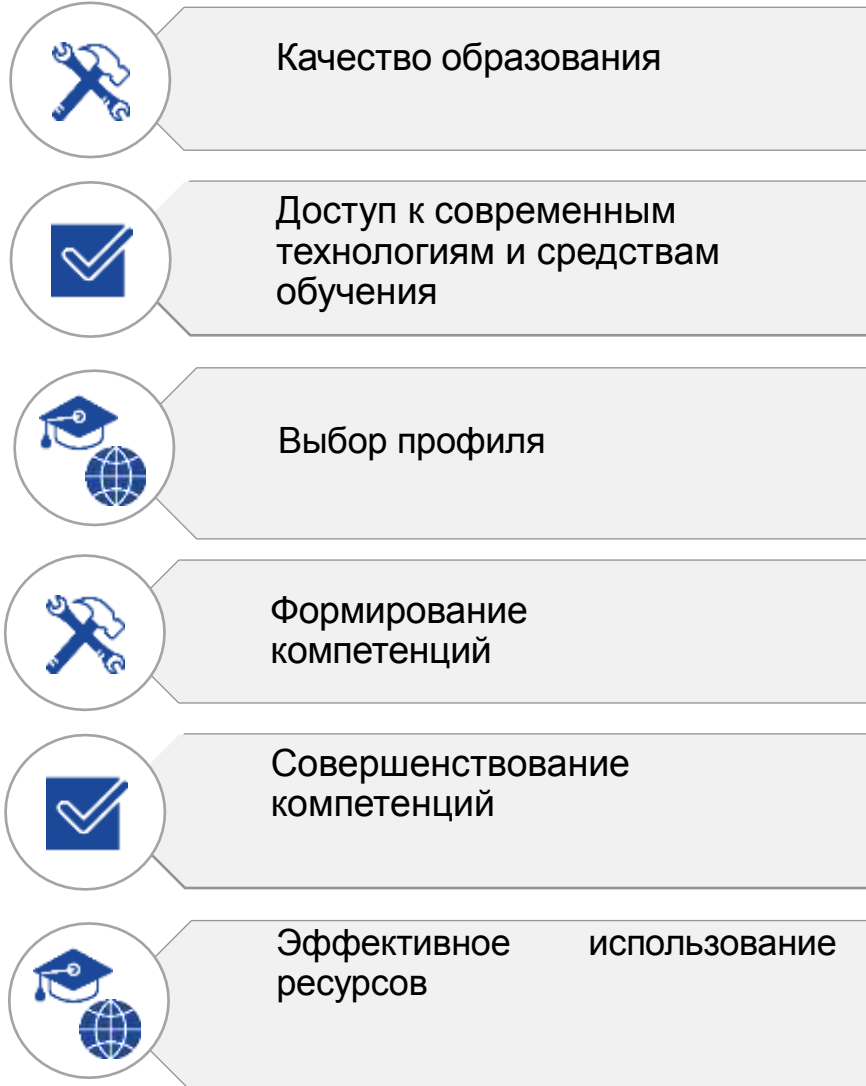


МОДЕЛИ СЕТЕВОГО ВЗАИМОДЕЙСТВИЯ ПРИ РЕАЛИЗАЦИИ АДАПТИРОВАННЫХ ОБРАЗОВАТЕЛЬНЫХ ПРОГРАММ СРЕДНЕГО ПРОФЕССИОНАЛЬНОГО ОБРАЗОВАНИЯ

Дятлова Мария Николаевна,
начальник центра научно-методического
сопровождения программ профессионального
образования ГАУ ДПО СОИРО

ТРЕБОВАНИЯ К УСЛОВИЯМ ОБЕСПЕЧЕНИЯ КАЧЕСТВА ОБРАЗОВАНИЯ

Цели и задачи сетевой формы реализации ОП



Сетевая форма реализации ОП



Форма обучения, привлекающая ресурсы нескольких организаций как образовательных, так и научных и других организаций, обладающих ресурсами для осуществления различных видов обучения, в том числе проведение учебной и производственной практик, предусмотренной соответствующей ОП

В отношении лиц с ОВЗ требуется создание специальных условий, зависящих от:

- ✓ Особых образовательных потребностей обучающихся;
- ✓ Изменения компетенций педагогических работников;
- ✓ Организации психолого-педагогического сопровождения;
- ✓ Изменения системы оценивания результатов обучения



УЧАСТНИКИ СЕТЕВОГО ВЗАИМОДЕЙСТВИЯ ПРИ РЕАЛИЗАЦИИ АДАПТИРОВАННЫХ ОБРАЗОВАТЕЛЬНЫХ ПРОГРАММ



Психолого-медико-педагогические комиссии



Центры психолого-медико-социального сопровождения



Организации социальной защиты



Бюро медико-социальной экспертизы



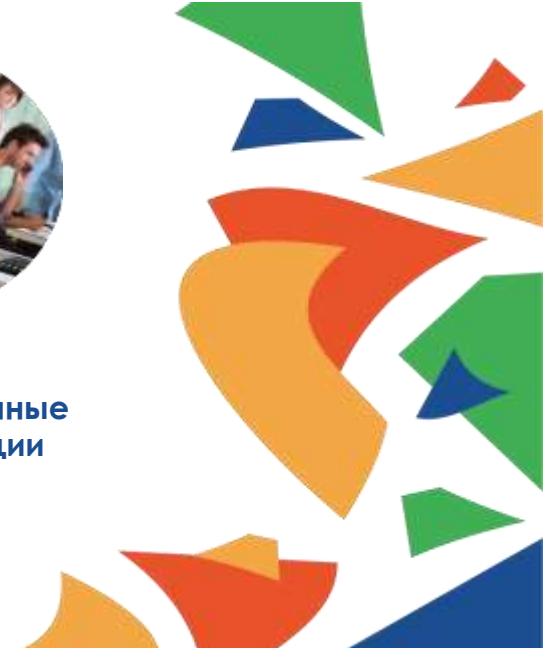
Научные организации, обеспечивающие теоретическую, методологическую, экспертную функции



Общественные организации



Образовательные организации, реализующие адаптированные ОП



МОДЕЛИ СЕТЕВОГО ВЗАИМОДЕЙСТВИЯ

Внутренняя сеть структурных подразделений ОО



Включает школы, детские сады, структурные подразделения, осуществляющие деятельность по адаптированным основным образовательным программам, детские сады с группами комбинированного, компенсирующего вида, службами ранней помощи, лекотеками, структурные подразделения СПО и ВПО

Сетевое взаимодействие вокруг ресурсного центра



Интеграция нескольких образовательных организаций вокруг одной из них, обладающей наибольшим материальным и кадровым потенциалом

Люди так не делятся



Партнерское взаимодействие равноправных организаций



Основана на паритетной кооперации организаций общего, дополнительного, высшего, среднего и начального профессионального образования и привлечении дополнительных образовательных ресурсов ППМС-центров, организаций социальной защиты и общественных организаций

Аутсорсинг



Привлечение
сторонних
организаций



МЕХАНИЗМЫ СЕТЕВОГО ВЗАИМОДЕЙСТВИЯ

УПРАВЛЕНЧЕСКИЕ



- ✓ Наличие целостных многоцентровых объединений ОО
- ✓ Единый комплекс взаимоувязанных стратегий их развития
- ✓ Фрактальная структура
- ✓ Смягченная и расщепленная должностная иерархия
- ✓ Специализация всех членов сети



ОРГАНИЗАЦИОННЫЕ



- ✓ Взаимувязанные модели доступа к сетевым образовательным программам
- ✓ Нормативно-правовое и финансово-экономическое обеспечение процесса реализации вариативных сетевых образовательных программ, в том числе и с использованием механизма оценки стоимости сетевой образовательной услуги



ПРОБЛЕМЫ И РИСКИ РЕАЛИЗАЦИИ СОВМЕСТНЫХ ОБРАЗОВАТЕЛЬНЫХ ПРОГРАММ



Отсутствие системных механизмов координации деятельности



Слабая информационная поддержка сетевого взаимодействия



Ограниченное включение в реализацию проектов собственных ресурсов



Отсутствие взаимодействия в послепроектный период



Недостаток или отсутствие учебно-методических материалов



Финансирование академической мобильности студентов (проезд, проживание)

Для продуктивной работы сетевого взаимодействия, на территориях необходимо создать информационную базу услуг и специалистов, которые есть в различных организациях.





**СПАСИБО ЗА
ВНИМАНИЕ!**

