

6 октября 2018 года исполняется 75 лет
со дня рождения
Александра Максовича Шилова



Александр Шилов - знаменитый российский и советский художник-живописец и портретист. Отличается невероятной работоспособностью, им созданы сотни картин, многие из которых могут быть причислены к категории "высокое искусство".

Художник родился в 1943 году, 6 октября, в интеллигентной московской семье. В четырнадцатилетнем возрасте Саша поступил в изобразительную студию Тимирязевского округа Москвы. Способности к рисованию у юного Шилова обнаружились сразу. Однажды он познакомился с художником Александром Ивановичем Лактионовым, который решил развить молодое дарование, а поскольку сам был великолепным портретистом, впоследствии оказал заметное влияние на творчество своего друга.

С 1968 по 1973 год Александр Шилов проходил обучение в МГАХИ имени Сурикова (Московский государственный академический художественный институт). В период студенчества постоянно писал картины, которые затем выставлялись на многочисленных вернисажах и выставках, посвященных творчеству молодых художников. Полотна Александра Шилова уже тогда выделялись своей экспрессивностью.

В 1976 году Шилов был принят в Союз Художников СССР, после чего получил мастерскую и несколько заказов от партийного руководства страны. Талантливый живописец приступил к работе на правах уже признанного мэтра. А в 1997 г., в соответствии с распоряжением правительства Москвы, в самом центре столицы, близ Кремля, открылась персональная галерея Александра Шилова. В том же году живописец стал членом-корреспондентом Академии Художеств России

С 1999 года Александр Шилов заседает в Совете по искусству и культуре при президенте Российской Федерации. Новые обязанности потребовали от художника полной отдачи в плане участия в политической жизни страны, он стал реже бывать в своей художественной студии. В 2012 году Шилов-художник окончательно ушел в политику, вошел в Общественный Совет при Федеральной службе безопасности России. Тогда же он стал одним из доверенных лиц Владимира Путина. В марте 2014 года Шилов поставил свою подпись под обращением в поддержку политической позиции президента касательно событий, происходящих на Украине.

Сегодня Александр Шилов отдает все свое время работе, пишет новые картины и занимается общественной деятельностью.



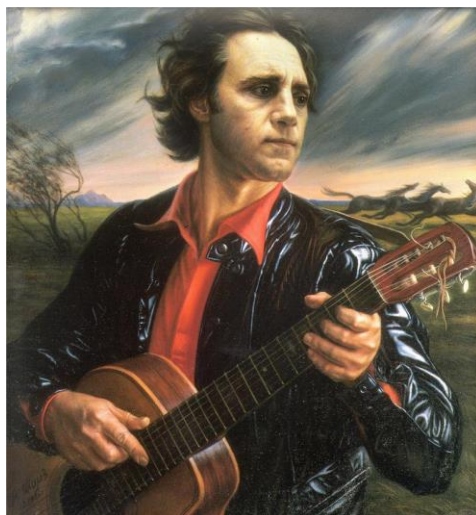
Русская красавица. 1992



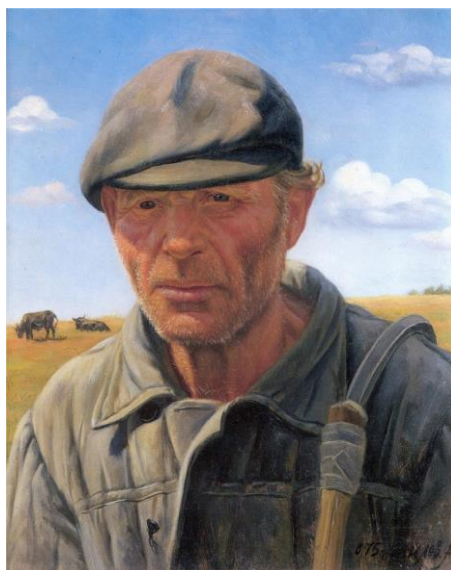
Лето в деревне, 1980



Певица Е.В.Образцова. 1987



«Чуть помедленнее кони, чуть помедленнее...» 1986



Пастух, 1975