



Государственное автономное учреждение дополнительного профессионального образования
"Смоленский областной институт развития образования"

Приоритетные векторы сопровождения конкурсного движения (региональный аспект)

*Н.А. Ивенкова,
зав. отделом сопровождения
конкурсного движения
и диссеминации инновационных
образовательных проектов
ГАУ ДПО СОИРО*



Конкурсное движение Смоленской области

- **конкурсы профессионального мастерства для работников образовательных организаций**
- **конкурсные мероприятия среди обучающихся образовательных организаций, в том числе олимпиады, направленные на создание условий для развития интеллектуального, творческого потенциала детей и молодёжи, формирования духовно-нравственной личности обучающегося**





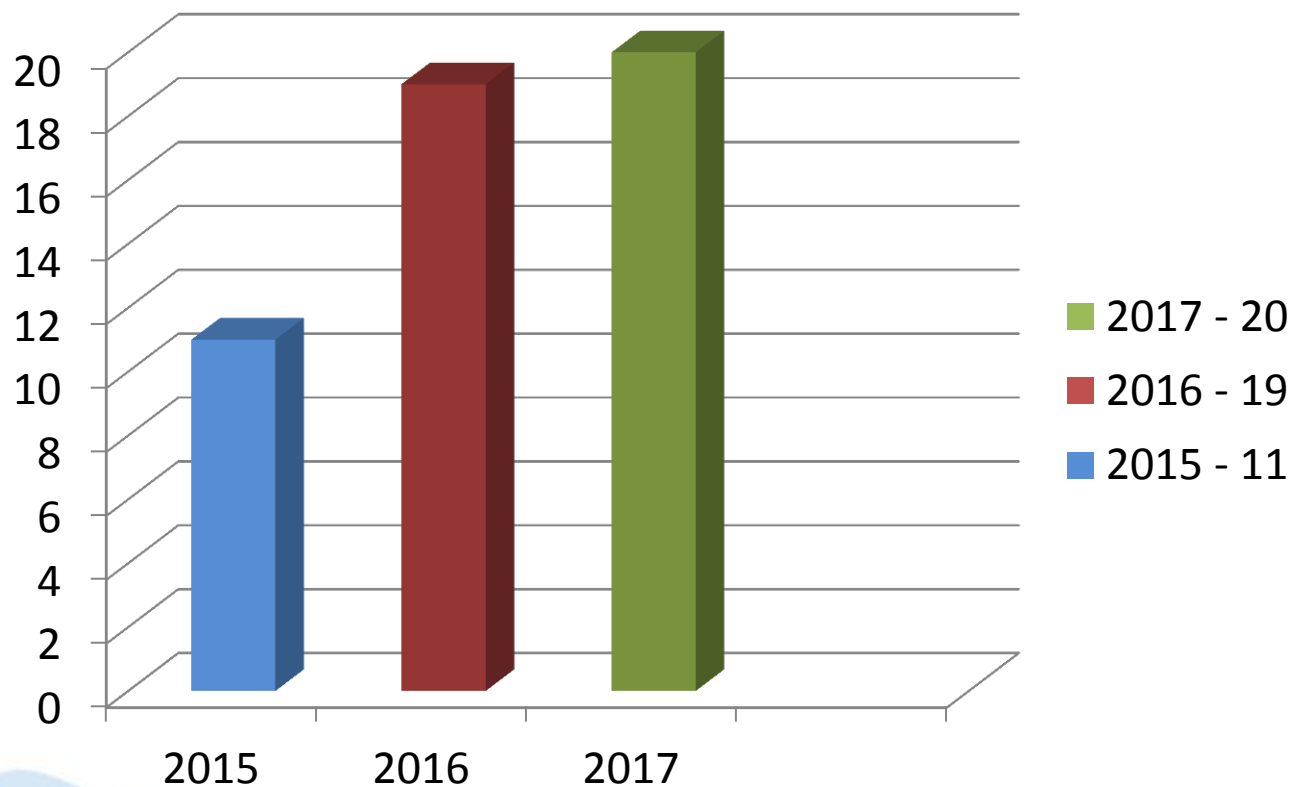
Целевая направленность профессиональных конкурсов

- ***выявление, поддержка талантливых педагогов***
- ***раскрытие творческого потенциала личности педагога***
- ***стимулирование творческой активности***
- ***повышение мотивации непрерывного профессионального развития***
- ***распространению наиболее ценных содержательных инициатив педагогов и общеобразовательных организаций***





Позитивная динамика количественных характеристик конкурсного движения





Институт развития образования как центр развития конкурсного движения

- ***обеспечивает организационно-управленческую поддержку***
- ***осуществляет научно-методическое обеспечение организации и проведения***
- ***обеспечивает информационное сопровождение***





Научно-методическое обеспечение областных профессиональных конкурсов включает:

- **систему включения педагогов в конкурсы**
- **методическую помощь организаторам педагогических конкурсов, руководителям и специалистам муниципальных методических служб, специалистам отделов/комитетов по образованию муниципальных образований по вопросам организации проведения конкурсов**
- **научно-методическую (методическую) помощь участникам педагогических конкурсов**
- **разработку научно-методических рекомендаций и пособий**
- **научно-методическую экспертизу материалов, конкурсное оценивание участников**
- **диссеминацию профессионального опыта участников конкурсов**





Научно-методическое сопровождение как одно из приоритетных направлений:

- ***обеспечивает развитие профессиональной компетентности педагога за счёт осмысления собственного опыта и самоорганизации собственной деятельности по его обобщению и представлению в соответствии с критериями того или иного конкурса***
- ***способствует совершенствованию педагогического мастерства, успешности педагогической деятельности***





Научно-методическое сопровождение участия педагога включает в себя ряд этапов:

- ***I этап – этап вхождения педагога в конкурс, на котором происходит осознание собственных возможностей и готовности участвовать в конкурсе профессионального мастерства***
- ***II этап – собственно конкурсный, на котором происходит раскрытие способностей, личностных и профессиональных качеств конкурсанта, его утверждение в условиях конкурса, подтверждение собственного профессионального уровня***
- ***III этап – «постконкурсный», на котором осуществляется прогнозирование дальнейшей деятельности конкурсанта, происходит более глубокое осмысление профессиональных ценностей, необходимости роста профессиональной успешности***





Научно-методическое сопровождение участия педагога на этапе подготовки к конкурсу

- **Целевые курсы «Подготовка к участию в профессиональном конкурсе «Учитель года» (72 часа)**
- **Семинар «Подготовка к участию в профессиональном конкурсе «Воспитатель года» (36 часов)**
- **Семинар «Подготовка к участию в профессиональном конкурсе «За нравственный подвиг учителя» (24 часа)**
- **Семинар «Проектирование методической системы педагога как основы формирования и развития профессиональной компетентности» (24 часа)**
- **Семинар «Мастер-класс как интерактивная форма распространения инновационного педагогического опыта» (16 часов)**
- **Творческая мастерская «Как подготовить и провести мастер-класс?» (8 часов)**
- **Консультации**



Научно-методическое сопровождение участия педагога на этапе участия в конкурсе

- ***Взаимосвязь деятельности организаторов конкурса, членов жюри по развитию мотива достижения успеха в конкурсе***
- ***Индивидуальное консультирование участников конкурса в части требований к выполнению различных конкурсных заданий***
- ***Проведение тренингов-встреч, направленных на формирование умений преодолевать стрессовые ситуации***





Научно-методическое сопровождение участия педагога на «постконкурсном этапе»

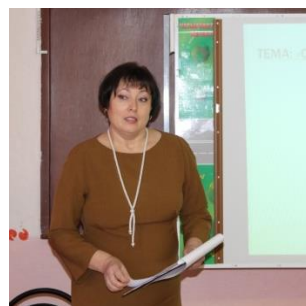
- **в мероприятиях, в том числе, в рамках курсовой подготовки, способствующих диссеминации профессионального педагогического опыта: творческих мастерских, круглых столах, конференциях, методических панорамах, дискуссионных площадках, вебинарах и др.**
- **в работе стажировочных площадок**
- **в подготовке и проведении открытых уроков, мастер-классов для «будущих конкурсантов»**
- **в подготовке к публикации авторских образовательных продуктов ...**





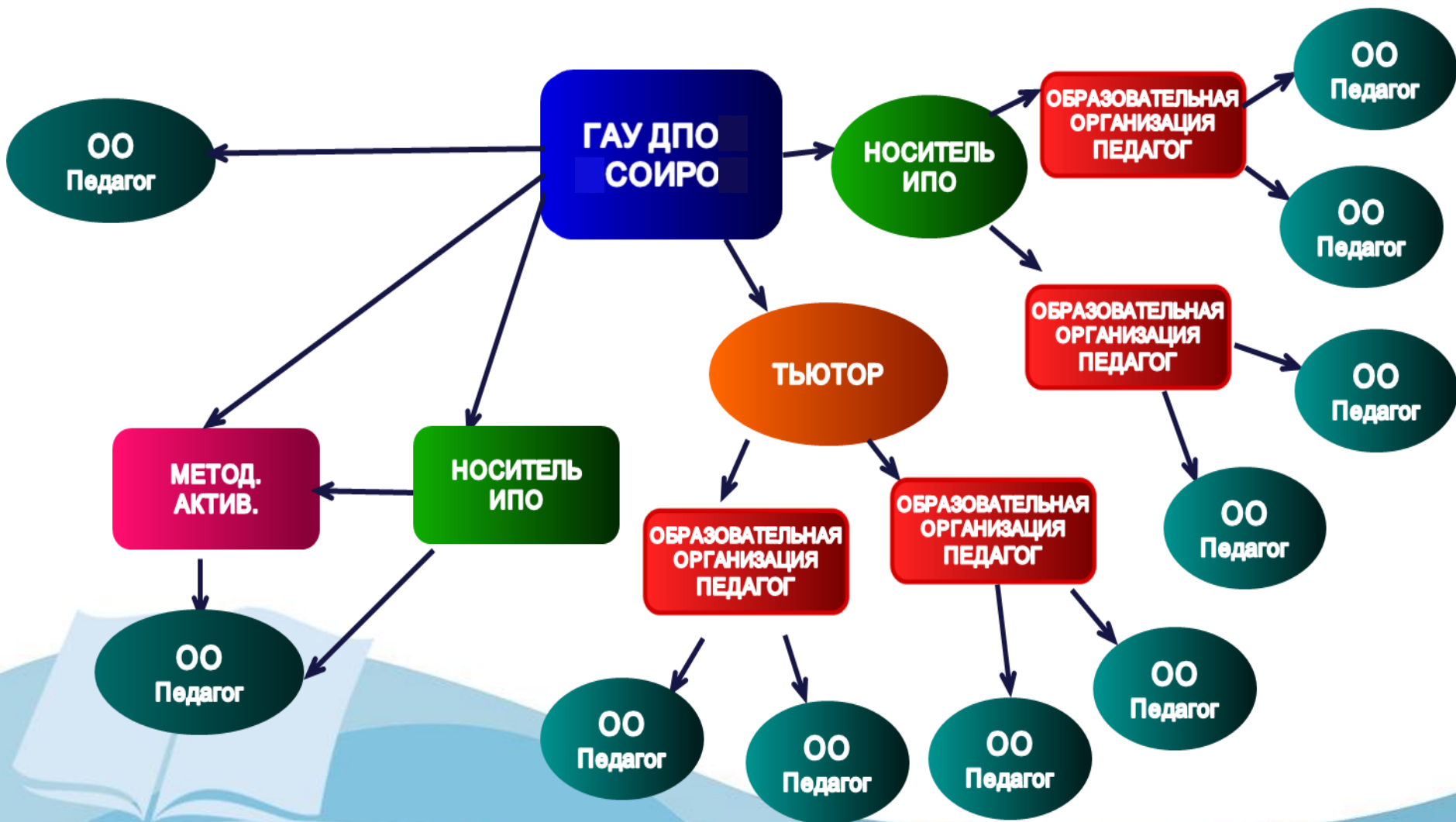
Научно-методическое сопровождение участия педагога на «постконкурсном этапе»

**Форумы победителей профессиональных конкурсов
«Инновационный опыт педагогов Смоленской области
как приоритетный ресурс развития регионального**





Системная работа по обеспечению научно-методического сопровождения участия педагогов в конкурсном движении в образовательной системе Смоленской области





Спасибо за внимание!