

# Комплексная автоматизация деятельности СПО на отечественной платформе

Вдовин И.Г.

Руководитель группы разработки

[ivdovin@online-ufa.ru](mailto:ivdovin@online-ufa.ru)



Компания «Онлайн» г.Уфа

Разработчик программных продуктов «1С:Колледж», «1С:Колледж ПРОФ»,  
«1С:Управление учебным центром»

Центр компетенции по образованию «1С», Центр сертифицированного  
обучения «1С»

г. Уфа ул. Цюрупы 130, т. (347) 2238228, [www.online-ufa.ru](http://www.online-ufa.ru)



# Почему 1С:Предприятие хорошо подходит для модернизации управления и учета на предприятиях России и ближнего зарубежья

Инновационная технологическая платформа мирового уровня  
Система построенных на ней прикладных решений для эффективного управления и учета

- Более 1 000 тиражируемых прикладных решений
- Более 5 000 000 пользователей более, чем в 1 500 000 коммерческих предприятий и государственных учреждений
- Более 6 700 внедренческих партнерских организаций  
1С:Франчайзи в 750 городах, в которых работает более 100 000 квалифицированных ИТ-специалистов
- Более 200 000 специалистов в ИТ-службах организаций-пользователей.
- Более 300 000 специалистов программируют на языке 1С:Предприятия

## ПРИЛОЖЕНИЯ



## ПЛАТФОРМА





Конфигурация имеет **открытый**  
программный код на **русском языке**.

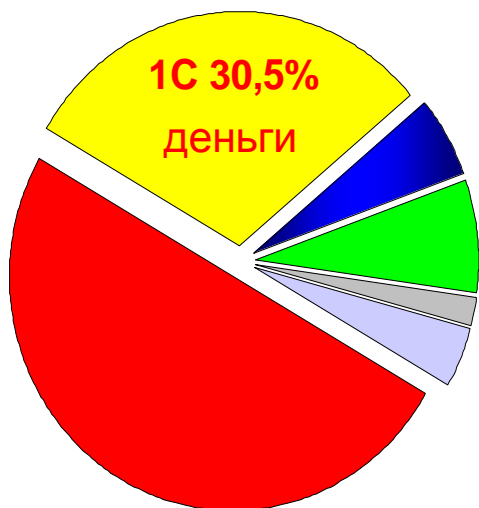
(самостоятельно вносить изменения)

```
Общий модуль НалоговыйУчет: Модуль
// Проверяет облагается услуга ЕНВД, если организация является плательщиком ЕНВД.
//
// Параметры:
// Номенклатура           - ссылка на справочник номенклатуры, определяет услугу;
// Организация           - ссылка на справочник организаций, определяет организацию;
// Дата                   - дата проверки;
// мОрганизацияЯвляетсяПлательщикомЕНВД - булево, признак что организация является плательщиком ЕНВД;
//
// Возвращаемое значение:
// Истина, если услуга облагается ЕНВД, иначе - Ложь.
//
Функция ПроверитьУслугаОблагаетсяЕНВД(Номенклатура, Организация, Дата, ОрганизацияЯвляетсяПлательщикомЕНВД)
// Возвращает дату начала применения кодов ОКТМО в платежных поручениях на перечисление налогов //...
Функция ДатаНачалаПримененияОКТМО(ВВидеСтроки = Ложь) Экспорт
    ДатаНачалаПрименения = Дата(2014,1,1);
    Если ВВидеСтроки Тогда
        Возврат Формат(ДатаНачалаПрименения, "ДЛФ=DD");
    Иначе
        Возврат ДатаНачалаПрименения;
    КонецЕсли;
КонецФункции
```



# Подавляющая доля новых рабочих мест ERP в России ДО начала санкций/контрсанкций уже автоматизировалась на 1С:Предприятия

- В 2013 г, до скачков курса, стоимость лицензий на 1С:Предприятие в пересчете на рабочее место составляла примерно \$150, а у SAP - \$2000
- Соответственно, в 2013 г. на долю ERP-систем 1С пришлось по нашим оценкам 83% от общего количества автоматизируемых рабочих мест в стране



=





# 152 ФЗ «О персональных данных»

## Сертификат соответствия ФСТЭК России

• Сертификат соответствия ФСТЭК России № 3442 (действителен до 2 сентября 2018 г.) удостоверяет, что ЗПК (защищенный программный комплекс) «1С:Предприятие, вер. 8.3z»

• является программным средством общего назначения со встроенными средствами защиты от НСД к информации, не содержащей сведения, составляющие государственную тайну.

• может использоваться для защиты информации в информационных системах, содержащих персональные данные (ИСПДн)

• Конфигурации, разработанные на платформе «1С:Предприятие 8.3», могут быть использованы при создании ИСПДн и дополнительная сертификация прикладных решений (конфигураций) не требуется

### СИСТЕМА СЕРТИФИКАЦИИ СРЕДСТВ ЗАЩИТЫ ИНФОРМАЦИИ



ПО ТРЕБОВАНИЯМ БЕЗОПАСНОСТИ ИНФОРМАЦИИ  
№ РОСС RU.0001.01БИ00

### СЕРТИФИКАТ СООТВЕТСТВИЯ № 3442

Выдан 2 сентября 2015 г.  
Действителен до 2 сентября 2018 г.

Настоящий сертификат удостоверяет, что защищенный программный комплекс «1С:Предприятие, версия 8.3z» (партия из 10000 (десяти тысяч) экземпляров продукции с серийными №№ с 801695000 по 801699999, с 801705000 по 801709999, маркированных знаками соответствия с № К 605432 по № К 615431) производства ООО «Научно-производственный центр «1С», функционирующий на аппаратных платформах Intel x86/x64 в средах операционных систем, указанных в формуляре 46.1С.506190-83-01 30, является программным средством общего назначения со встроенными средствами защиты от несанкционированного доступа к информации, не содержащей сведений, составляющих государственную тайну, соответствует требованиям руководящих документов «Средства вычислительной техники. Защита от несанкционированного доступа к информации. Показатели защищенности от несанкционированного доступа к информации» (Гостехкомиссия России, 1992) - по 5 классу защищенности и «Защита от несанкционированного доступа к информации. Часть 1. Программное обеспечение средств защиты информации. Классификация по уровню контроля отсутствия недекларированных возможностей» (Гостехкомиссия России, 1999) - по 4 уровню контроля при выполнении указаний по эксплуатации, приведенных в формуляре.

Сертификат выдан на основании результатов сертификационных испытаний, проведенных испытательной лабораторией ОАО «Главный испытательный сертификационный центр программных средств вычислительной техники» (аттестат аккредитации от 08.04.2010 № СЗИ RU.2503.Б91.069) – техническое заключение от 30.07.2015, и экспертного заключения от 05.08.2015 органа по сертификации ФАУ «Государственный научно-исследовательский испытательный институт проблем технической защиты информации ФСТЭК России» (аттестат аккредитации от 26.04.2005 № СЗИ RU.840.A92.007).

Заявитель: ООО «Научно-производственный центр «1С»  
Адрес: 119285, г. Москва, ул. Мосфильмовская, д. 42, стр. 1  
Телефон: (495) 258-4408

Маркирование знаками соответствия сертифицированной продукции и инспекционный контроль ее соответствия требованиям руководящих документов, указанных в настоящем сертификате, осуществляется испытательной лабораторией ОАО «Главный испытательный сертификационный центр программных средств вычислительной техники».



*[Handwritten signature]*

А.Куц



# Центры компетенции по образованию

обеспечивают высокое качество обслуживания  
учреждений образования

- ◆ Белгород  
ИТС
- ◆ Вилюйск (Якутск)  
ЦПО «Статус»
- ◆ Владимир  
Лоцман БТ
- ◆ Волгоград  
АВИКО
- ◆ Екатеринбург  
РИЦ-1С  
Технологии  
автоматизации
- ◆ Зеленоград  
БЦ ПРОФИТ
- ◆ Иркутск  
1С:Первый БИТ
- ◆ Йошкар-Ола  
ГК ВДГБ
- ◆ Калининград  
Бюро iT
- ◆ Киров  
МастерСофт
- ◆ Краснодар  
Портал-Юг
- ◆ Красноярск  
Актив Плюс
- ◆ Москва  
1С-Архитектор бизнеса  
1С:Первый БИТ  
(Семеновская)  
1С:Первый БИТ  
(Центральный)  
А+
- ◆ Мурманск  
Корунд  
ЦБИБ
- ◆ Н.Новгород  
Лад
- ◆ Новосибирск  
1С-Рарус Новосибирск
- ◆ Орехово-Зуево  
Софт Сервис
- ◆ Пермь  
ГК Oxtron
- ◆ Ростов-на-Дону  
ГЭНДАЛЬФ
- ◆ Рязань  
Промавтоматика
- ◆ Санкт-Петербург  
ГК ОМЕГА  
Русские Решения
- ◆ Саратов  
ИТ Эксперт
- ◆ Тула  
СофтЭксперт
- ◆ Уфа  
Онлайн
- ◆ Челябинск  
Микос

Актуальный список:  
<http://1c.ru/cko>





# Минобрнауки России и автоматизация СПО

- Развитие информационных технологий в сфере образования входит в миссию Минобрнауки России
- Проявляется в требованиях к автоматизации, интеграции и передачи сведений во внешние системы
  - ФИС ГИА и приема о ходе приёмной кампании
  - ФРДО о выданных дипломах
  - Региональный сегмент Единой федеральной межведомственной системы учета контингента обучающихся
- Этим внешние воздействия на автоматизацию не ограничиваются



# Федеральная система учета контингента

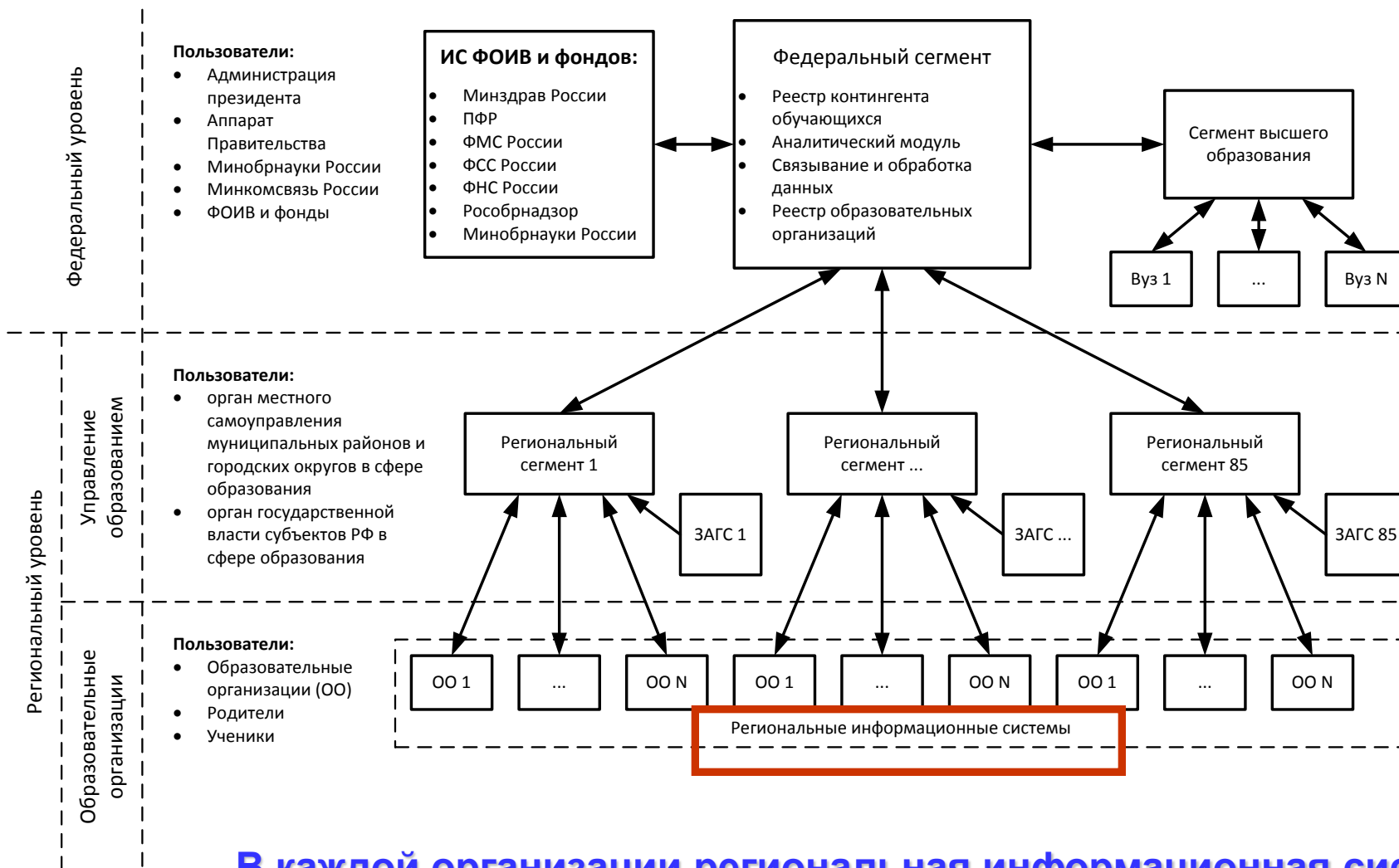
- **Распоряжение Правительства РФ от 25.10.2014 № 2125-р:**  
«Концепция создания единой федеральной межведомственной системы учета контингента обучающихся по основным образовательным программам и дополнительным общеобразовательным программам»
- **Распоряжение Правительства РФ от 14.02.2015 N 236-р:**  
«Об утверждении плана мероприятий ("дорожной карты") по созданию единой федеральной межведомственной системы учета контингента обучающихся по основным образовательным программам и дополнительным общеобразовательным программам»





# Схематическое представление системы «Учет контингента обучающихся»

## Унифицированные функционально-технические требования



**В каждой организации региональная информационная система**



# 1С:КОМЕДЖ И 1С:КОМЕДЖ ПРОФ

## Региональные информационные системы СПО



Скриншот диалогового окна «Отправка исходных данных в региональный сегмент ФИС "Конт...". Поле «Организация» содержит «Уфимский колледж рекламы и пиара». Поле «Токен» содержит «yJZ0BfH8nQYIBVAasd4p». Кнопка «Отправить исходные данные».

### Ключевые преимущества:

- разработаны в соответствии с УФТТ версия 1.0, 8 июля 2015 г.
- встроенные механизмы интеграции с региональным сегментом



## Краткая информация о программных продуктах

- Программный продукт «1С:Колледж» был выпущен в декабре 2010 года.
- Программный продукт «1С:Колледж ПРОФ» был выпущен в марте 2013 года.

Более 850 поставок.

Порядка 25% СПО РФ.

### Все СПО на уровне региона приобрели:

1. Новосибирская область
2. Тульская область
3. Волгоградская область
4. Кемеровская область
5. Ивановская область
6. Краснодарский край
7. ХМАО Югра
8. Республика Чувашия
9. Республика Марий Эл

### Старт проектов в 17:

1. г.Санкт - Петербург
2. Московская область
3. Нижний Новгород
4. Приморский край



# Принцип: принятие решений на основе фактов ( сбор, хранение, обработка, анализ важных данных).

 Привлечение абитуриентов	 Приемная комиссия	 Отделение	 Успеваемость	 Посещаемость
 Выпуск	 Электронный журнал	 Учебная часть	 Расписание	 Производственное обучение
 Профессиональное обучение	 Методические комиссии	 Методическая работа	 Рабочие программы	 Кадровый учет
 Квалификация сотрудников	 Охрана труда	 Воспитательная работа	 Общежитие	 Воспитание в общежитиях
 Социальный учет	 Стипендия и материальная помощь	 Расчеты за платное обучение	 Управление качеством	 АХО
 Канцелярия	 Трудоустройство	 Медицинский кабинет	 Материальная база	 Нормативная база
 Аудиторный фонд	 Анкетирование	 Интеграция	 Кураторы	 Сервис и администрирование



# Какие рабочие места автоматизируются

- **Директор**
- **Председатель приемной комиссии**
- **Секретарь приемной комиссии**
- **Заведующий отделением и его секретарь**
- **Заведующий учебной частью и его секретарь**
- **Методист**
- **Заведующий кафедрой (ПЦК, ЦМК)**
- **Куратор (мастер)**
- **Зам. директора по воспитательной работе и его секретарь**
- **Специалист отдела кадров**
- **Зам. директора по производственному обучению и его секретарь**
- **Заместитель директора по методической работе**
- **Социальный педагог**
- **Председатель стипендиальной комиссии**
- **Бухгалтер по расчетам со студентами**
- **Ответственный за качество**
- **Медработник**
- **Преподаватель**
- **Комендант общежития**
- **Зам.директора по АХО**
- **Информационный киоск**
- **Секретарь директора**
- **Ответственный за охрану труда**
- **Руководитель ПО**
- **Менеджер ПО**
- **Преподаватель ПО**





# Комплексная система для управления на всех уровнях управленческой деятельности от работы приемной комиссии до выпуска студента.

- **В единой информационной базе:**

- Абитуриенты, студенты, сотрудники
- Территории и аудитории
- Государственные стандарты, учебные планы, рабочие программы и тематические планы
- Расписания и замены
- Планирование нагрузки и выполнение
- Приказы о движении, справки и отчеты
- Ведомости, направления на пересдачу, отчеты и сводные ведомости
- Учет посещаемости
- Планирование и учет прохождения практик
- Планирование мероприятий
- Приказы о поощрениях и наказаниях
- Рейтинги
- Дипломы и академические справки
- Методические материалы
- Стипендия и расчеты за платные услуги
- **Сведения о проживающих в общежитиях**
- **Электронный журнал**
- .....





# Работа с 1С:Колледж через интернет

- Необходима публикация базы данных с помощью веб-сервера MS IIS или Apache
- Веб-клиент поддерживает не все возможности платформы
- Подключение клиентских приложений может выполняться как по протоколу **http**, так и по протоколу **https**, поддерживающему шифрование передаваемых данных.

## Клиент-серверный вариант



## Файловый вариант

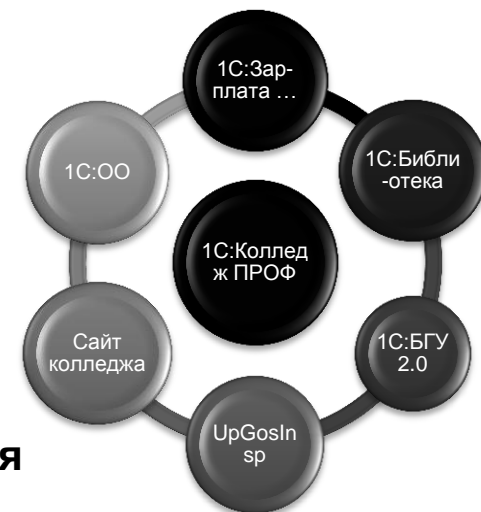


**Для подачи заявлений Абитуриентом через интернет публикуем базу данных. Ссылку, в которой прописан путь до информационной базы, пользователь «Абитуриент», размещаем на странице вашего сайта.**

**Для продвинутых:  
В конфигурации есть веб-сервис для интеграции с сайтом, на котором организован личный кабинет абитуриента**



# ИНТЕГРАЦИЯ



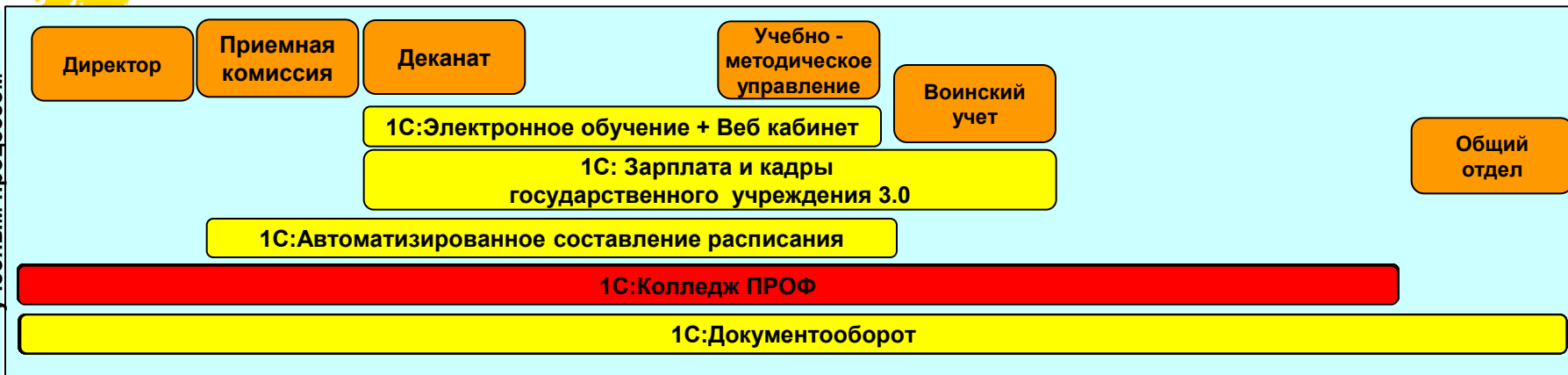
- **Импорт кадровой информации из «1С: Зарплата и управление персоналом» (применяется для хозрасчетных организаций), «1С: Зарплата и кадры бюджетного учреждения» и «1С: Зарплата и кадры образовательного учреждения»**
- **Обмен в части расчетов со студентами с «1С:Бухгалтерия государственного учреждения 2.0.»**
- **Загрузка РУП из UpSpoGosInsp**
- **Выгрузка информации в «1С:Библиотеку» о студентах, РУП (для расчета книгообеспеченности)**
- **Выгрузка в «1С:Образовательную организацию»**
- **Выгрузка расписания, информации о посещаемости и успеваемости студентов, ходе приемной кампании на Сайт колледжа**
- **Веб-сервисы электронного журнала и подачи заявлений абитуриентом**
- **Интеграция с ФИС:**
  - **ГИА и приема**
  - **Контингент**
  - **ФРДО**
- **Универсальная интеграция с Системами Контроля Управления Доступом (СКУД)**
- **Информационный киоск**
- **Информационная открытость (выгрузка на сайт)**



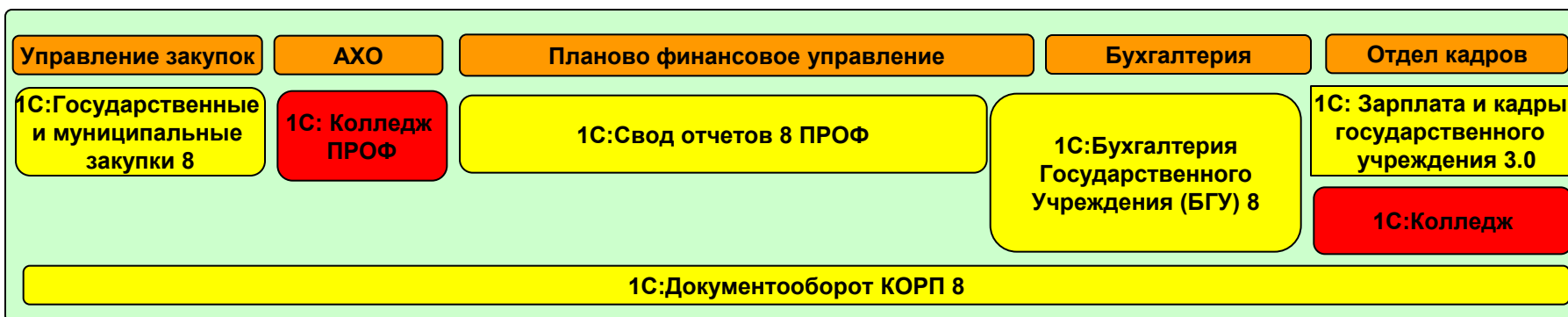


# Пример Единой информационно-управленческой системы СПО

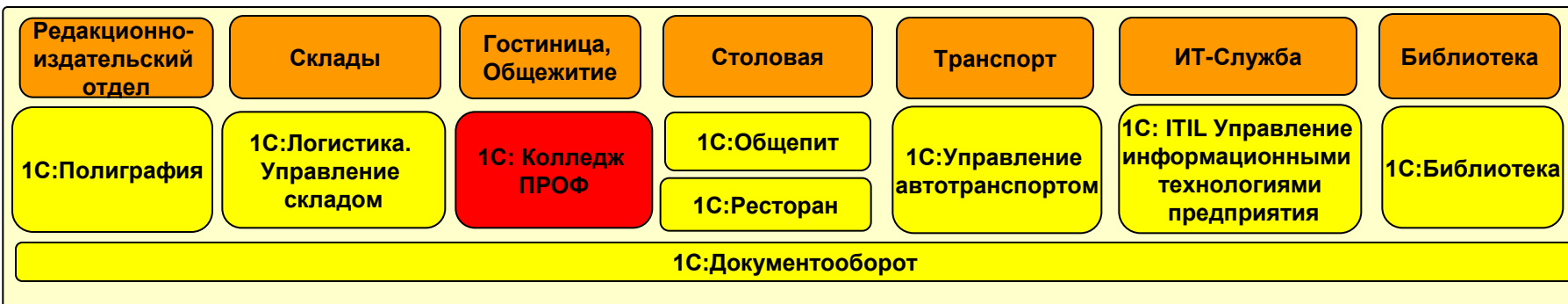
Управление учебным процессом



Финансово-хозяйственная деятельность



Вспомогательные службы





# Другие программные продукты «1С» для организации информационного пространства СПО

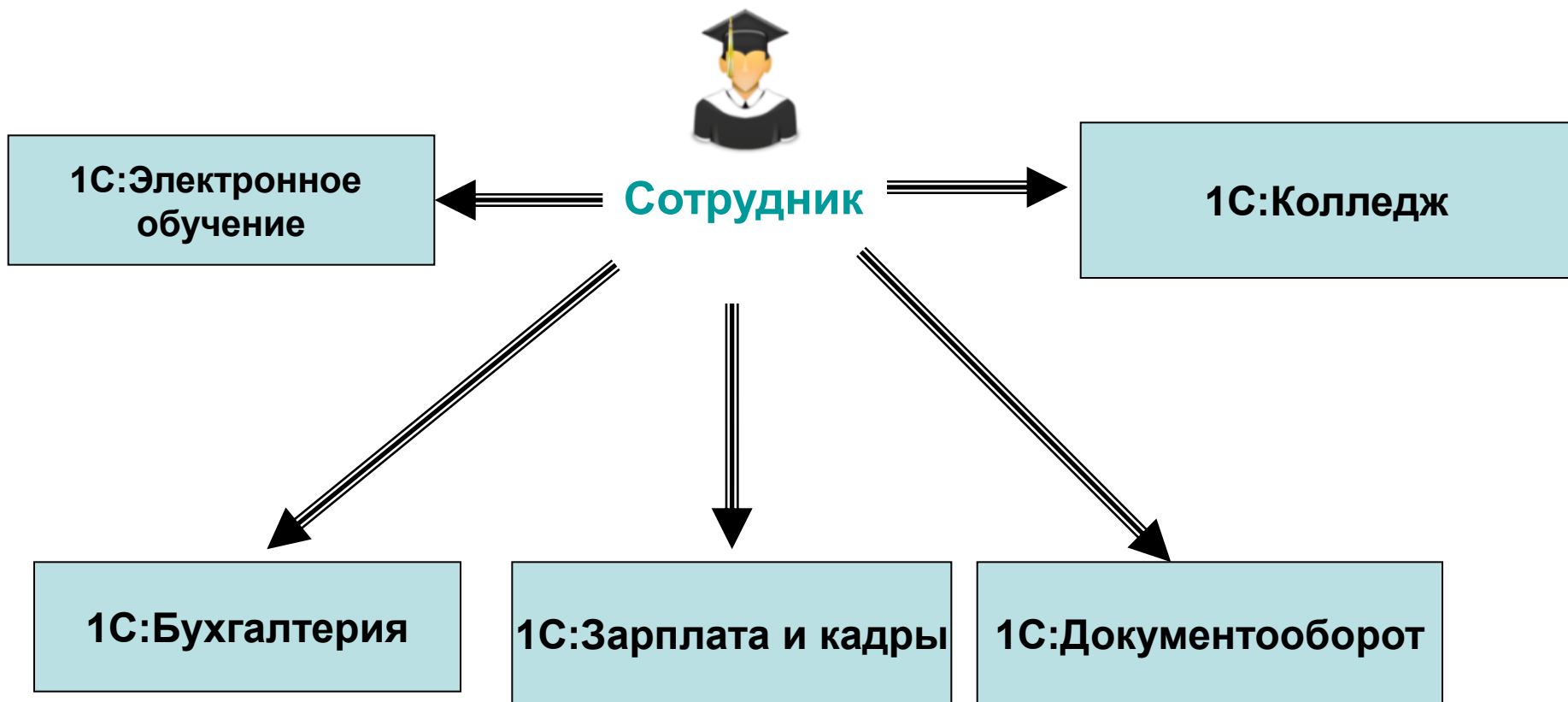
- 1С:Автоматизированное составление расписания. Колледж.
- 1С:Электронное обучение. Образовательная организация.
- 1С:Документооборот
- 1С:Договорчики
- 1С:Зарплата и кадры государственного учреждения ред. 3.0
- 1С:Бухгалтерия государственного учреждения
- 1С:Библиотека
- 1С:Школьная проходная
- 1С:Плановое питание
- 1С:Психодиагностика
- 1С:Управление учебным центром





# Лицензионная политика

**конкурентные лицензии:** одна лицензия дает доступ ко всем конфигурациям





**1С:Электронное обучение.  
Образовательная организация**

**Назначение** - поддержка электронным обучением традиционного учебного процесса в колледжах; доступность учебы инвалидам.



**Внедрение актуально по ФГОС СПО:**

- Требуется сопровождать методическим обеспечением внеаудиторную работу студентов и обосновывать её время
- Необходимо обеспечить студентов учебными изданиями (допустимо электронными) по каждой специальной дисциплине



# СДО «1С:Электронное обучение. Образовательная организация»





# Сервисы СДО 1С для поддержки электронного обучения





# Электронная информационно-образовательная среда на 1С



1С:Электронное обучение. Веб-кабинет – преподавателя и студента



Оценки, сообщения, новости, ответы: на форумах, в анкетах и опросах



Публичная нормативно-справочная информация, обезличенные данные о студентах и преподавателях, сведения для портфолио



Обезличенные данные



1С:Колледж



Списки студентов, преподавателей, групп, дисциплин, специальностей



Оценки за электронные курсы и тесты, результаты опросов и анкетирования



1С:Электронное обучение. Образовательная организация

Защищенный программный комплекс 1С:Предприятие 8.3z



# 1С:Автоматизированное составление расписания. Колледж

- Интеграция с "1С:Колледж ПРОФ"
- Режимы - автоматический, ручной, смешанный.
- Учет ограничений и предпочтений преподавателей.
- Оптимизация по различным параметрам:
  - ✓ количество окон и количество отклонений;
  - ✓ количество переходов между зданиями;
  - ✓ количество используемых помещений и т.п.
- Циклическое расписание.
- Расписание на фиксированный период (сессия).
- Работа с несколькими вариантами расписания.
- Объединение расписаний в обще.
- Управление помещениями.
- Учет видов нагрузки и графика УПП.
- Загрузка учебных планов в "Шахтинском".

Обработка: Составление расписания

День	Интервал	901а	9006	900а	42016	4200а	402а
Пн	08:00-09:35	Бухгалтерский учет Ива	Мат. анализ Петрова А.И	Бухгалтерский учет Ива	Макроэкономика очен	Макроэкономика очен о	
	09:50-11:25	МСФО Иванов И.И. К2 1	Мат. анализ Петрова А.И				МСФО Иванов И.И. К2 1
	11:40-13:15						
	14:00-15:35						
Вт	08:00-09:35	Бухгалтерский учет Ива	Физическая культура АИ	Бухгалтерский учет Ива	Лин. алгебра Петрова А.И	Лин. алгебра Петрова А.И	
	09:50-11:25	Бухгалтерский учет Ива		Бухгалтерский учет Ива	Лин. алгебра Петрова А.И	Лин. алгебра Петрова А.И	
	11:40-13:15						
	14:00-15:35						
Ср	08:00-09:35	МСФО Иванов И.И. К2 1	Физическая культура АИ	Бухгалтерский учет Ива	Макроэкономика очен	Макроэкономика очен о	МСФО Иванов И.И. К2 1
	09:50-11:25	Бухгалтерский учет Ива	Физическая культура АИ	Бухгалтерский учет Ива			
	11:40-13:15						
	14:00-15:35						
Чт	08:00-09:35	МСФО Иванов И.И. К2 1		Макроэкономика очен	Макроэкономика очен о	Макроэкономика очен о	МСФО Иванов И.И. К2 1
	09:50-11:25						
	11:40-13:15						
	14:00-15:35						

Доступность преподавателей: Доступность преподавателей 000000001 от 03.05.2011 14:58:33

Номер: 00000001    Дата: 03.05.2011 14:58:33

Семестр: 2010-2011 Осенний семес    Сценарий: Основной ... Q

Преподаватель: Борисова П.П.    ... Q

Интервал	1	2	3	4	5	6
08:00-09:35		Запрет				
09:50-11:20					Предпочтение	
11:40-13:15			Запрет			
14:00-15:35		Запрет				
15:35-17:10		Запрет	Запрет	Предпочтение		
17:20-18:50		Запрет				

Ответственный: Администратор

OK | Записать | Закрыть





# Составление учебного расписания

Обработка Составление расписания

Основное	День	Интервал	901a	9006	905a	42016	4200a	402a
ПН	08:00-09:35		Бухгалтерский учет Ива		Бухгалтерский учет Ива	Макроэкономика очень о	Макроэкономика очень о	
	09:50-11:25			Мат. анализ Петрова А.И				
	11:40-13:15		МСФО Иванов И.И. К2 1	Мат. анализ Петрова А.И				МСФО Иванов И.И. К2 1
	14:00-15:35							
	15:45-17:20							
ВТ	08:00-09:35		Бухгалтерский учет Ива	Физическая культура Ан	Бухгалтерский учет Ива		Лин.алгебра Петрова А.И	
	09:50-11:25		Бухгалтерский учет Ива		Бухгалтерский учет Ива		Лин.алгебра Петрова А.И	
	11:40-13:15						Лин.алгебра Петрова А.И	
	14:00-15:35						Лин.алгебра Петрова А.И	
	15:45-17:20					Физическая культура Ан		
СР	08:00-09:35		МСФО Иванов И.И. К2 1	Мат. анализ Петрова А.И				МСФО Иванов И.И. К2 1
	09:50-11:25					Физическая культура Ан		
	11:40-13:15							
	14:00-15:35						Лин.алгебра Петрова А.И	
	15:45-17:20						Лин.алгебра Петрова А.И	
ЧТ	08:00-09:35		МСФО Иванов И.И. К2 1	Физическая культура Ан		Физическая культура Ан		МСФО Иванов И.И. К2 1
	09:50-11:25		Бухгалтерский учет Ива	Физическая культура Ан	Бухгалтерский учет Ива			
	11:40-13:15		Бухгалтерский учет Ива		Бухгалтерский учет Ива			
	14:00-15:35		МСФО Иванов И.И. К2 1					МСФО Иванов И.И. К2 1
	15:45-17:20							
Группы	08:00-09:35		МСФО Иванов И.И. К2 1			Макроэкономика очень о	Макроэкономика очень о	МСФО Иванов И.И. К2 1
	09:50-11:25					Макроэкономика очень о	Макроэкономика очень о	
	11:40-13:15							
	14:00-15:35							

Показать   
  Удалить из расписания   
  Проверить расписание   
 Прочие действия ▾

N	Занятие	Тип помеще...	Вместимость	Длина пауз...	Количество ...	Количество ...	Кафедра	Виртуальны...
1	9006 Мат. анализ Петрова А.И.	Аудитория					Мехмат	

Преподаватель или группа зан

Помещение занято

Не подходит по типу или вме

Это же занятие

Предпочитаемое время



# 1С: Автоматизированное составление расписания. Колледж Объединенный режим составления расписания «по участникам» (группы и преподаватели)

Обработка Составление расписания

Настройки | По помещению | По участникам | Расписание

День	Интервал	429	430	431	Чуркин А. В.
	1 пара	С/к Минлигареев В.Т. 5-38	С/к Минлигареев В.Т. 5-38		
	2 пара	Основы сейсмометрии Марченков А.Ю. 5-38	Основы сейсмометрии Марченков А.Ю. 5-38		Термодинамика и статис
	3 пара	Термодинамика и статис	Термодинамика и статис	Термодинамика и статис	Термодинамика и статис
	4 пара	Термодинамика и статис	Термодинамика и статис	Термодинамика и статис	С/к 407 5-26
	5 пара			С/к Падохин А. М. 5-55	С/к 407 5-26

Сб 30.09.17 10:10:17

Показать | Удалить из расписания | Проверить расписание | Прочие действия

N	Занятие	Не расст...	Тип пом...	Человек	Пауза (д...	Одновре...	Подряд
6	428 ФТЛ Комиссарова М. В.	1					
7	429 Стат. физика Чуркин А. В.	1					
8	430 С/к Марченков А.Ю.	1					



# 1С: Автоматизированное составление расписания. Колледж

## Составление расписания на шахматке с четной и нечетной неделями «друг под другом»

Обработка Составление расписания

День	Интервал	429	430	431	Чуркин А. В.
	1 пара	С/к Минлигареев В.Т. 5-38	С/к Минлигареев В.Т. 5-38		
	2 пара	Основы сейсмометрии Марченков А.Ю. 5-38	Основы сейсмометрии Марченков А.Ю. 5-38		Термодинамика и статис
	3 пара	Термодинамика и статис	Термодинамика и статис	Термодинамика и статис	Термодинамика и статис
	4 пара	Термодинамика и статис	Термодинамика и статис	С/к Падохин А. М. 5-55	С/к 407 5-26
	5 пара				С/к 407 5-26

Сб 30.09.17 / 07.10.17

Показать ✖ Удалить из расписания 🔍 Проверить расписание Прочие действия

N	Занятие	Не расст...	Тип пом...	Человек	Пауза (д...	Одновре...	Подряд
6	428 ФТД Комиссарова М. В.	1					
7	429 Стат. физика Чуркин А. В.	1					
8	430 С/к Марченков А.Ю.	1					



# 1С: Автоматизированное составление расписания. Колледж Составление расписания в управляемой форме. Настройки авторасчета

← → **Расписание (создание)**

**Провести и закрыть** | Записать | Обновить данные | Авторасчет

Основное | **Расписание** | Прочее

Алгоритм авторасчета:

- Простой алгоритм
- Поиск лучшей комбинации параметров
- Поиск лучшей комбинации Р<sub>0</sub>
- Двухэтапный алгоритм
- Автоустранение окон для групп

Р<sub>0</sub>: 1,00

- Ставить занятия плотно в смене
- В первую очередь расставлять параллельные занятия
- В первую очередь расставлять занятия с минимальным количеством свободных окон
- В первую очередь расставлять занятия одной группы, потом следующей группы и т.д.
- В первую очередь расставлять в помещения с минимальной вместимостью ?
- Распределять дисциплину равномерно по неделе ?
- Учитывать максимальное количество занятий в день ?
- Не расставлять параллельные занятия автоматически, если нельзя поставить параллельно
- Расставлять занятия на выделенный период
- Запускать алгоритм автоустранения окон после авторасчета



# 1С: Автоматизированное составление расписания. Колледж

## Составление расписания без фиксированной сетки звонков

← → ☆ Расписание 3 от 02.11.2016 11:09:40

Провести и закрыть    Записать    Обновить данные    Авторасчет

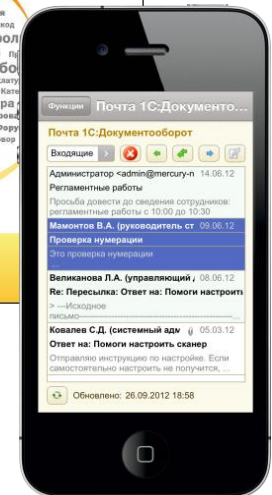
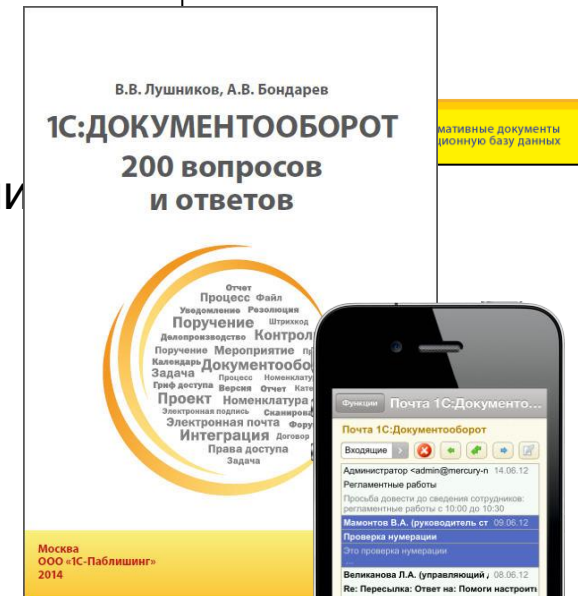
Основное    Расписание    Прочее

День	Урок	Bertan	Camilla	Chris	Clarissa	Damiana
	08:00	08:00 RUSSIAN Cafe				08:00 RUSSIAN Lab 1
	08:30	Kristina F.				Eugenia N.
	09:00		08:45 RUSSIAN Lab 2			
	09:30		Yulia L.			
	10:00		09:45 RUSSIAN Cafe			
	10:30		Yulia L.			10:15 RUSSIAN Lab 1
	11:00	11:00 RUSSIAN Lab 1			11:00 RUSSIAN Lab 2	
	11:30	Kristina F.			Yulia L.	
	12:00			12:00 RUSSIAN Lab 1		
	12:30	12:30 RUSSIAN Lab 1		Maria V	12:30 RUSSIAN Cafe	
	13:00	Kristina F.			Yulia L.	
	13:30					
	14:00					
	14:30	14:15 RUSSIAN Lab 2			14:25 RUSSIAN Lab 1	
	15:00	Kristina F.			Yulia L.	
	15:30					
	16:00					
	16:30	16:30 RUSSIAN Cafe				
	17:00	Kristina F.				
	17:30					
	18:00	18:00 RUSSIAN Lab 2				
	18:30	Kristina F.			18:30 RUSSIAN Cafe	
	19:00				Yulia L.	
	19:30					
	20:00					
пн	20:30					
	08:00					
	08:30					
	09:00					
	09:30					
	10:00					
	10:30					
	11:00					



# 1С:Документооборот

- Современная СЭД/ЕСМ система с готовой методикой на «борту»
  - Богатый набор возможностей, высокая универсальность
  - Соответствует всем ГОСТам, нормативным актам, рекомендациям Росархива
  - Учитывает отечественные традиции
  - Содержит комплект нормативных документов,
  - Интегрирована с другими типовыми конфигурациями
- Подходит для автоматизации СПО
- Учет корреспонденции, договоров, организационно-распорядительной документации
  - Контроль исполнительской дисциплины
  - Учет и контроль учебно-методических материалов
- Может использоваться в учебном процессе как практический материал по курсам
  - Делопроизводство и архивное дело, Секретарское дело, Документационное обеспечение управления, Документооборот предприятия и т.д.





## 1С:Договорчики – простой, но серьезный документооборот для «маленьких»

- 1С:Договорчики - помощник по договорной работе
  - Упрощает подготовку договоров
  - Сокращает сроки согласования
  - Устраняет утерю
  - Сокращает время поиска договора
  - Упрощает отслеживание и контроль договоров
- Может применяться для автоматизации процессов договорной работы в колледже и как основа учебно-методических пособий

Договорчики, редакция ПРОФ 1.0 / Иванов Федор Петрович (1С:Предприятие)

← → ☆ Договоры

Создать Загрузить Все документы Поиск (Ctrl+F) Еще

Документ	↑	Сумма	Ответственный
○ Договор с ЗАО Лютик № 26/05/0603 от 20.07.2015		1 240 000,00	Романов Олег Никол...
● Договор с АО Интегра № 12-09 от 13.10.2015		600 000,00	Иванов Федор Петро...
● Договор на выполнение работ с ООО "Корунд-Софт"		130 000,00	Семенов Олег Петро...
○ Договор на выполнение работ с ЗАО Берсерк		212 000,00	Иванов Федор Петро...
● Договор аренды с ЗАО Лютик		400 000,00	Иванов Федор Петро...
○ Акт с ЗАО Лютик № 15/1 810 от 10.09.2015		180 000,00	Никулин Сергей Алек...



## 1С:Библиотека



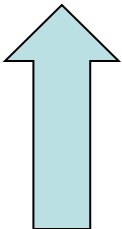
"1С:Библиотека " – комплексное решение для управления рабочими процессами библиотеки. Решение обеспечивает выполнение в автоматизированном режиме всех библиотечных процессов :

- Комплектование
- Каталогизацию и ведение электронного каталога
- Ведение сводных каталогов объединения библиотек
- Учет, актуализацию и хранение фондов
- Обслуживание читателей
- Поддержку электронного библиотечного фонда
- Проведение инвентаризации фондов





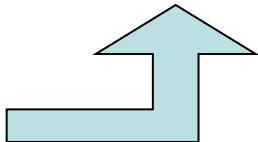
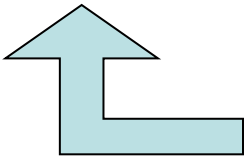
# Департамент Образования



**ФИС «ГИА и Приема»  
ФИС «ФРДО»  
ФИС «Контингент»**

**Отдел профобразования:  
мониторинга  
деятельности**

**«1С:Колледж ПРОФ»**





Формы сотрудничества.  
Договоры с учебными  
заведениями.



## Основные тезисы

- **Сотрудничество ИТ-предприятий и образовательных организаций на современном этапе развития общества является необходимостью, которая признана всеми сторонами системы образования**
- Наблюдается тенденция перемещения начала такого сотрудничества на все более ранние ступени образования
- Информационные технологии используются повсеместно и должно быть обеспечено их адекватное изучение на всех ступенях подготовки и для всех специальностей
- **Существует множество форм сотрудничества из которых надо выбрать наиболее подходящую**
- На выбор оказывает влияние множество факторов
- Сотрудничество должно быть выгодно (в широком смысле слова) всем участникам системы образования
- Все элементы системы очень динамичны



## Договора для высших и средних учебных заведений

- **Сотрудничество оформляется теми или иными документами (договорами, соглашениями)**
- **Интересен вопрос о степени типизации этих документов**
- **У «1С» есть несколько видов Договоров/Соглашений, ориентированных только на организации общего и профессионального образования (школы, колледжи, техникумы, вузы). Это:**
  - **Договор о сотрудничестве с образовательной организацией общего и профессионального образования**
  - **Соглашение о сертифицированном обучении обучающихся образовательных организаций общего и профессионального образования**
  - **Соглашение о сертификации обучающихся образовательных организаций общего и профессионального образования**
- **Все эти договора, как и большинство других договоров, регулирующих различные виды сотрудничества, в «1С» являются типовыми.**
- **Они предоставляют самые льготные условия**



# Договор о сотрудничестве с образовательной организацией профессионального образования

- Основной Договор с УЗ
- Договор – рамочный. Это не договор купли-продажи. В нем зафиксированы права и обязанности сторон. Имеются 2- и 3-сторонние Договора о сотрудничестве с высшими и средними учебными заведениями. Условия поставки не будут зависеть от того, какой Договор – 2- или 3-сторонний будет заключен.
- По договору:
  - предоставляется **скидка 75%** на профессиональные версии программных продуктов (далее - ПП) "1С:Предприятие" версии 8 разработки "1С" (далее - ПП "1С") и клиентские лицензии к ним, приобретаемые **для использования в учебном процессе**. (Разрешение на поставку ПП по специальным ценам дается на основании официального письма от Образовательной организации).
  - Цены для Образовательной организации на продукты, созданные специально для использования в учебном процессе и не имеющие объявленной цены для конечного пользователя, указываются в колонке "цена для дилера".
  - **Образовательной организации предоставляются все права дилера.**
  - Предоставляется возможность обучения преподавателей Образовательной организации в 1С:Учебном центре №1 (УЦ №1) на льготных условиях – 1500 рублей за любой курс.
  - По желанию образовательной организации есть возможность осуществлять сертификацию (сдача экзамена "1С:Профессионал") и аттестацию (сдача экзамена "1С:Специалист") его преподавателей по ПП «1С» бесплатно или на льготных условиях.



# Буду рад ответить на все вопросы!

Руководитель группы разработки И.Г. Вдовин

моб.: +7 917 4300182

e-mail: [ivdovin@online-ufa.ru](mailto:ivdovin@online-ufa.ru)

[vk.com/1c\\_college](https://vk.com/1c_college)



[1c-college.ru](http://1c-college.ru)

[solutions.1c.ru/colleges](http://solutions.1c.ru/colleges)



Компания «Онлайн» г.Уфа

Разработчик программных продуктов «1С:Колледж», «1С:Колледж ПРОФ»,  
«1С:Управление учебным центром»

Центр компетенции по образованию «1С», Центр сертифицированного  
обучения «1С»

г. Уфа ул. Цюрупы 130, т. (347) 2238228, [www.online-ufa.ru](http://www.online-ufa.ru)