

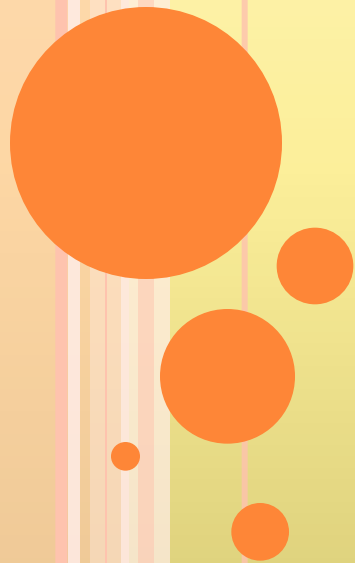
**Муниципальное бюджетное общеобразовательное учреждение
«Средняя школа № 39» города Смоленска**

**Рекомендации для учителей начальных
классов по использованию
нетрадиционных методов и приёмов в
коррекции развития у обучающихся с
ОВЗ**

**учитель-логопед
Кошенко Ольга Васильевна
учитель-логопед
Павлова Ирина Александровна**

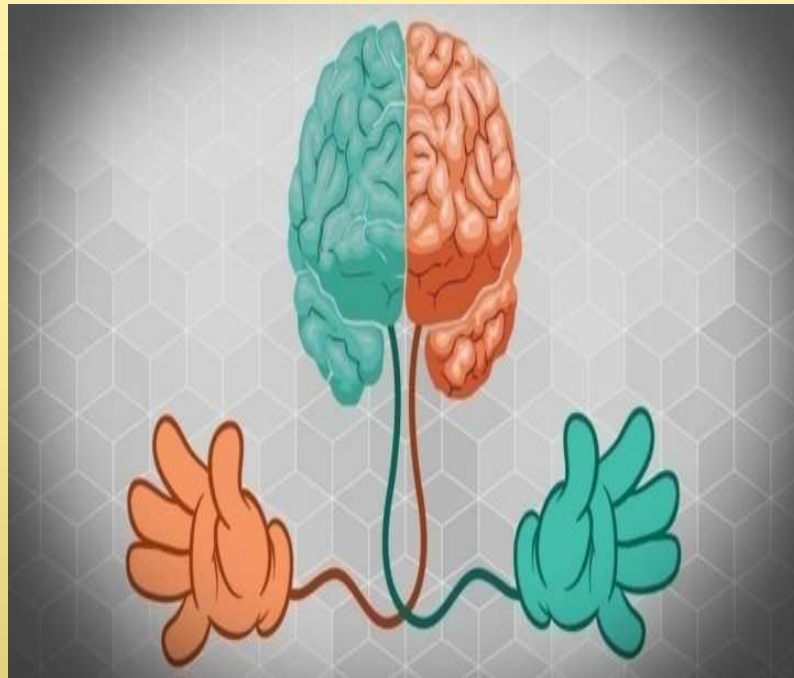
**Мозг хорошо устроенный, стоит больше, чем
мозг, хорошо наполненный .**

Мишель де Монтень





Межполушарное взаимодействие - особый механизм объединения левого и правого полушарий мозга в единую интегративно целостную систему, формирующийся в онтогенезе.



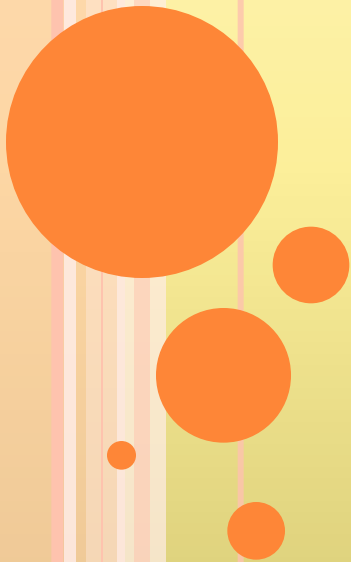
3 ОСНОВНЫХ ТИПА ФУНКЦИОНАЛЬНОЙ ОРГАНИЗАЦИИ МОЗГА:

1. ЛЕВОПОЛУШАРНЫЙ ТИП;
2. ПРАВОПОЛУШАРНЫЙ ТИП;
3. РАВНОПОЛУШАРНЫЙ ТИП;



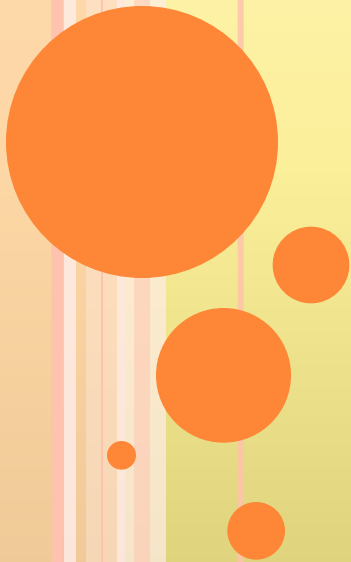
ЛЕВОПРОЛУШАРНЫЙ ТИП

Для успешной учебной деятельности необходимо соблюдение следующих условий: абстрактный линейный стиль изложения информации, анализ деталей, неоднократное повторение материала, тишина на уроке, возможность работать в одиночку, вопросы закрытого типа, вневременные задания. Для таких детей характерна высокая потребность в умственной деятельности.



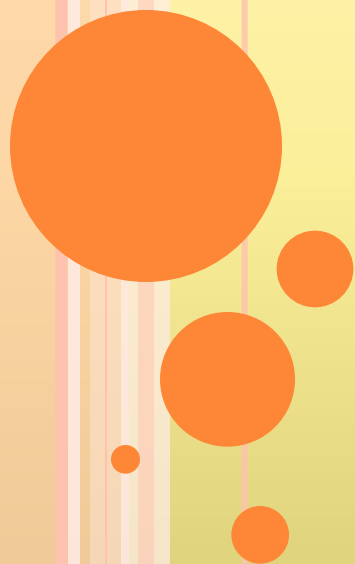
ПРАВОЛУШАРНЫЙ ТИП

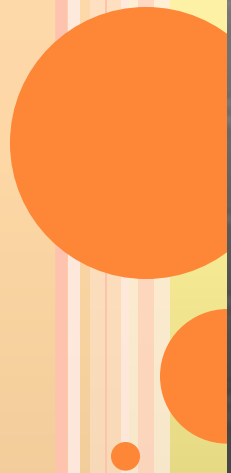
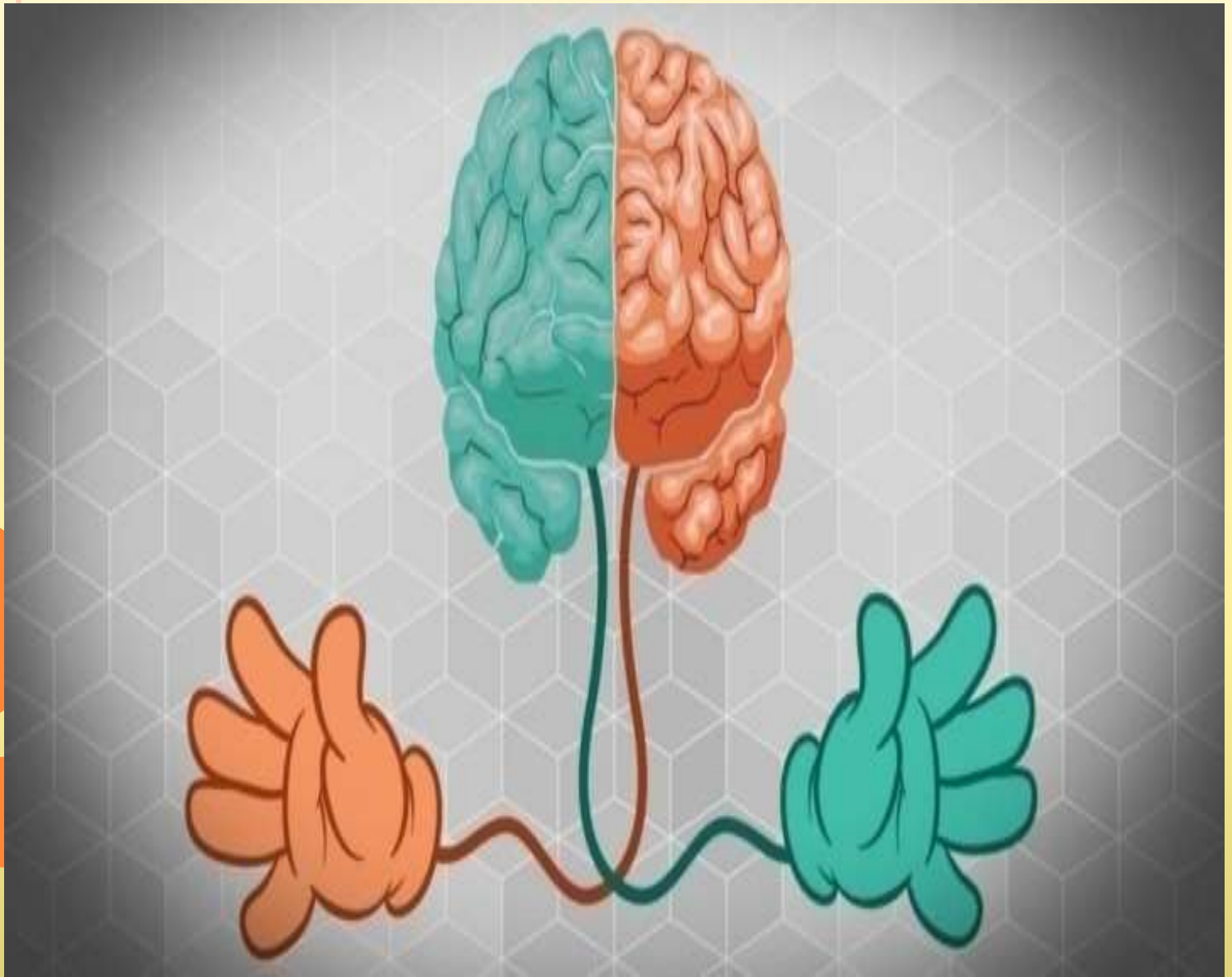
Условия, необходимые для успешной учебной деятельности: творческие задания, привязанные к контексту, возможность экспериментировать, речевой ритм, работа в группе, синтез нового материала, вопросы открытого типа, социальная значимость деятельности.



РАВНОПОЛУШАРНЫЙ ТИП

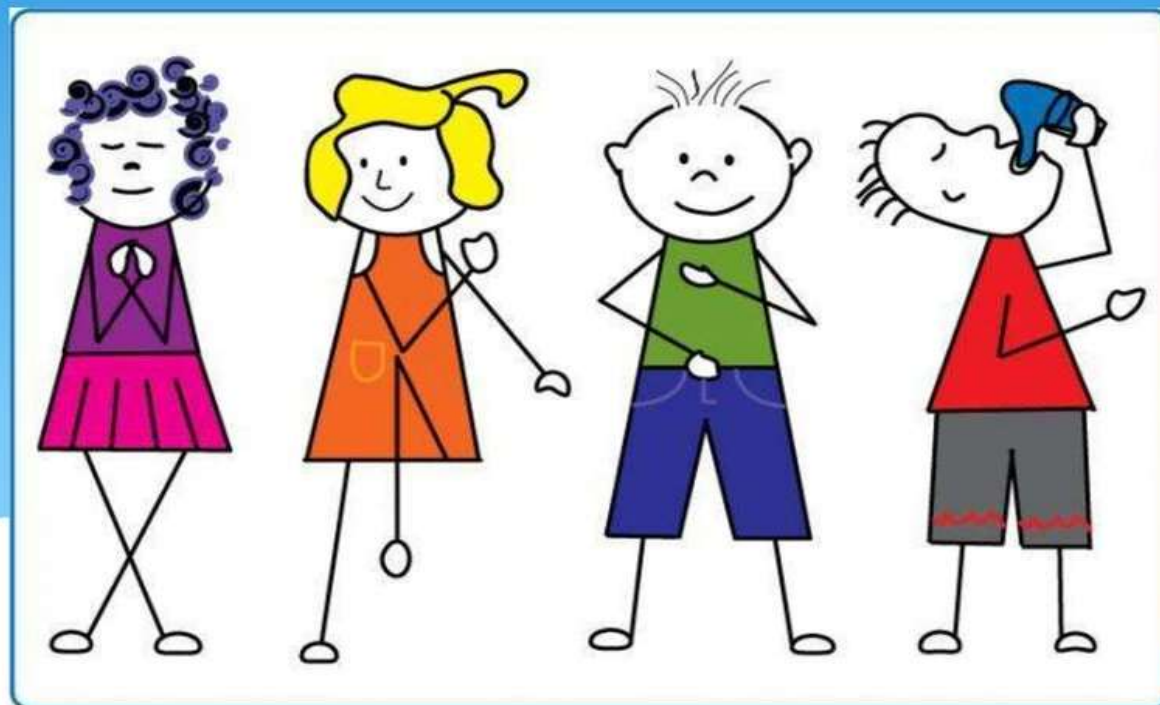
Отсутствует ярко выраженное доминирование одного из полушарий.



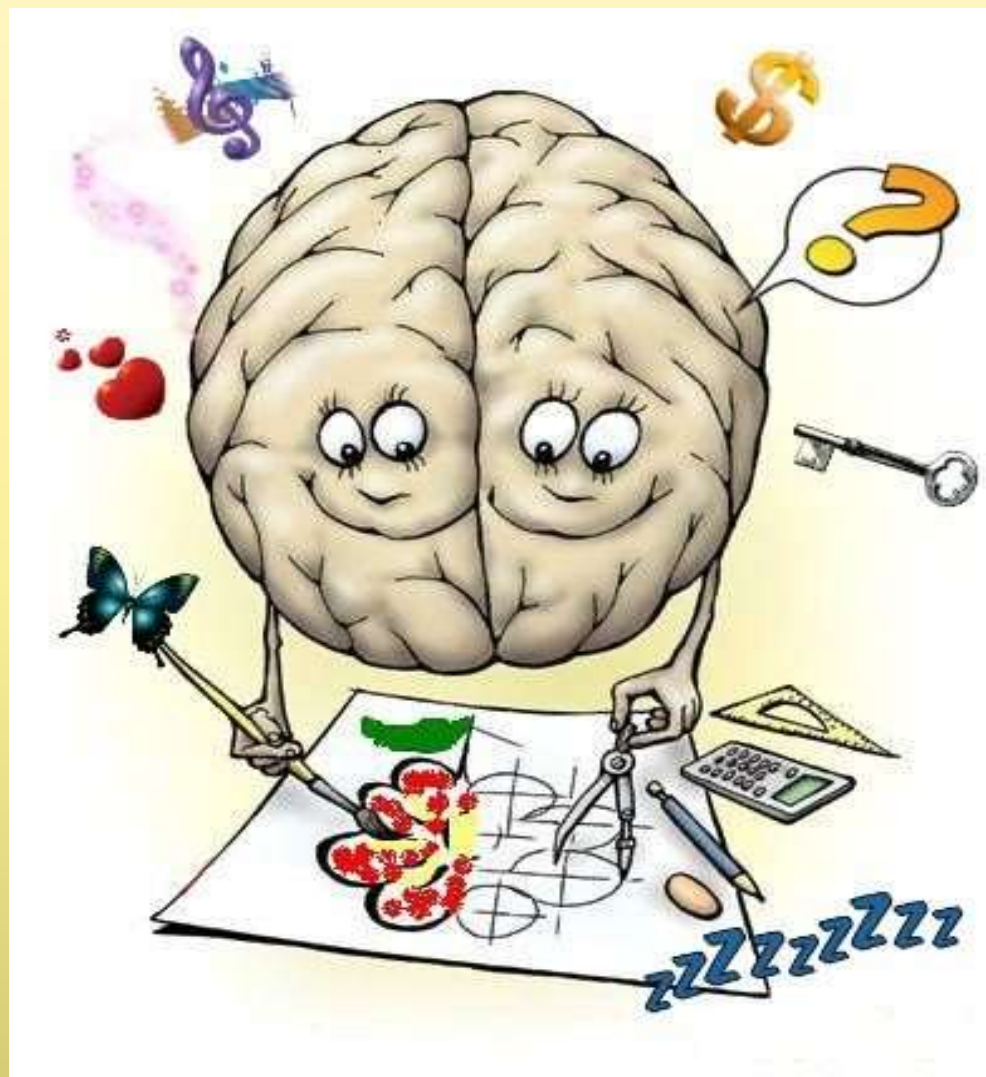


Кинезиологические упражнения - комплекс движений, позволяющий активизировать межполушарное взаимодействие, развивать нервные волокна, осуществляющие взаимодействие между полушариями, через которые полушария обмениваются информацией, происходит синхронизация их работы.

Кинезиологические упражнения

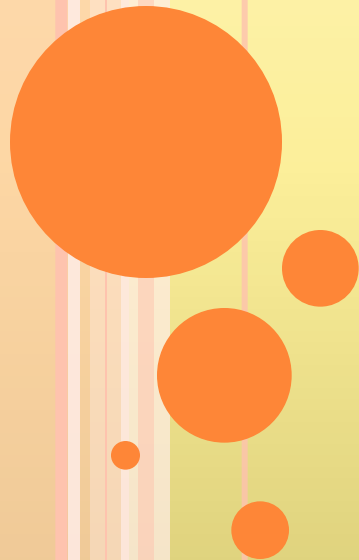


НЕЙРОПСИХОЛОГИЧЕСКИЕ ПРИЁМЫ – ЭТО СПЕЦИАЛЬНЫЕ ПРИЁМЫ, НАПРАВЛЕННЫЕ НА КОМПЕНСАЦИЮ ПОВРЕЖДЁННЫХ ФУНКЦИЙ ГОЛОВНОГО МОЗГА



Комплексы кинезиологических упражнений и нейропсихологических приёмов направлены на :

- улучшение мыслительной деятельности;
- синхронизацию в работе обоих полушарий;
- формирование межполушарных связей;
- улучшение сенсомоторной и пространственной координации;
- повышение возможности произвольного внимания, самоконтроля;
- облегчение процесса письма и чтения;
- развитие зрительно-моторной координации;
- расширение возможности координации обеих рук.



КОЛЕЧКИ



КУЛАК-РЕБРО-ЛАДОНЬ



ШАРИКИ «СУ-ДЖОК»



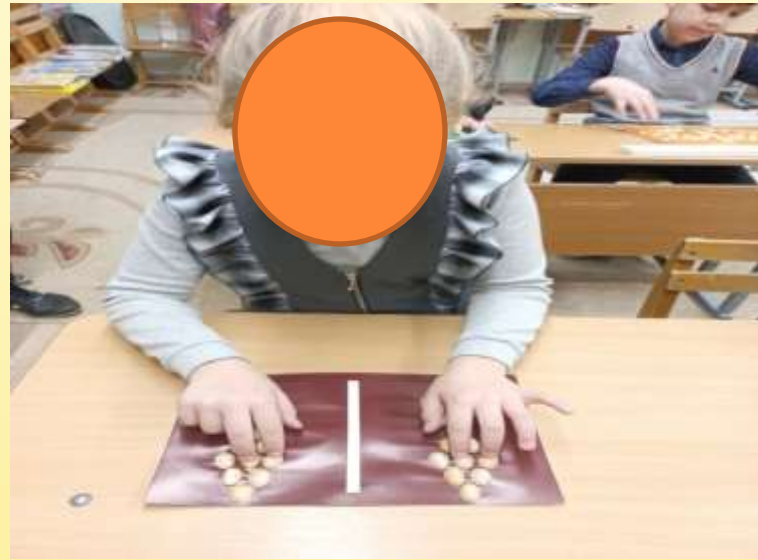
ПАЛЬЧИКОВАЯ ГИМНАСТИКА



ОБЪЁМНЫЕ ФИГУРЫ



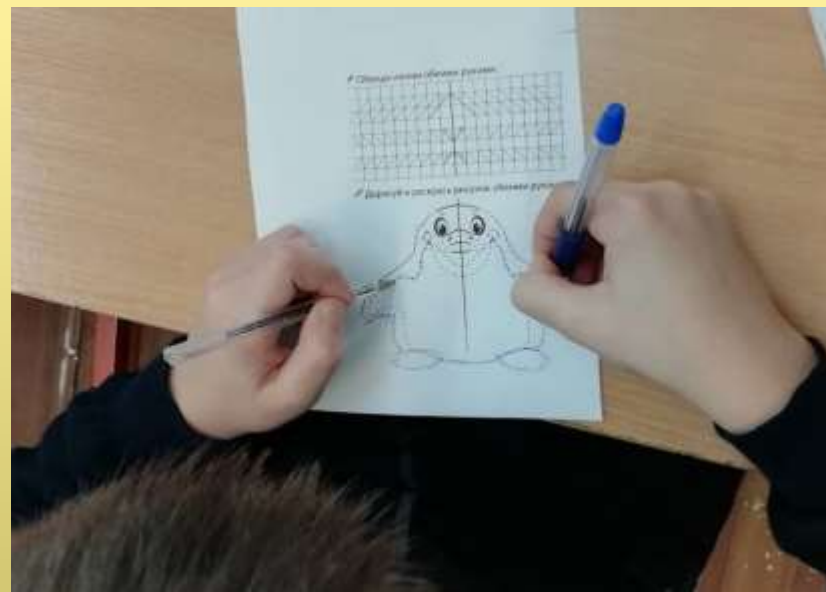
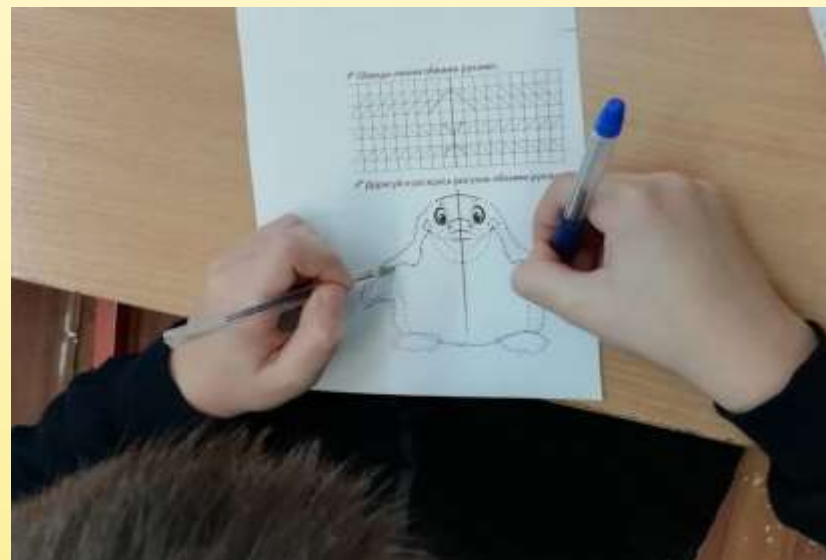
«ВЕСЁЛЫЕ ОРЕШКИ»



ПРОСТРАНСТВЕННЫЕ И ВРЕМЕННЫЕ ПРЕДСТАВЛЕНИЯ



РИСОВАНИЕ ДВУМЯ РУКАМИ



СТРУПІ-ТЕСТ

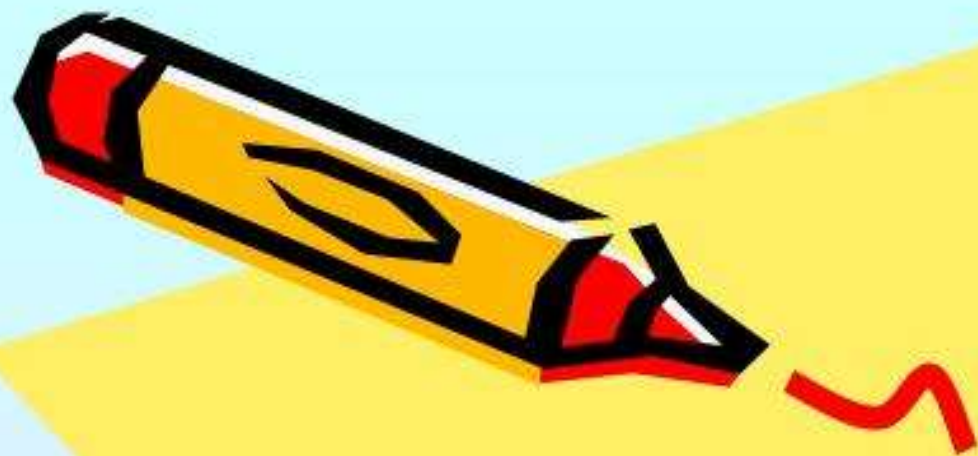


ТАБЛИЦЫ ШУЛЬТЕ



6	14	8	13	9
24	5	3	23	2
20	16	22	19	12
1	4	21	17	18
25	7	10	15	11





СПАСИБО ЗА
ВНИМАНИЕ =)

