

ЦЕНТР ДИАГНОСТИКИ  
И КОНСУЛЬТИРОВАНИЯ



ЗНАНИЯ И ОПЫТ В ПОМОЩЬ ВАМ

смоленское областное государственное бюджетное  
дошкольное образовательное учреждение  
«Центр диагностики и консультирования»

# ТЕХНОЛОГИЯ ПСИХОЛОГИЧЕСКОЙ КОРРЕКЦИИ В РАБОТЕ С ОБУЧАЮЩИМИСЯ ДОШКОЛЬНОГО ВОЗРАСТА С ОГРАНИЧЕННЫМИ ВОЗМОЖНОСТЯМИ ЗДОРОВЬЯ

Фараонова Наталья Михайловна, Тишурова Анжелика Ярославна

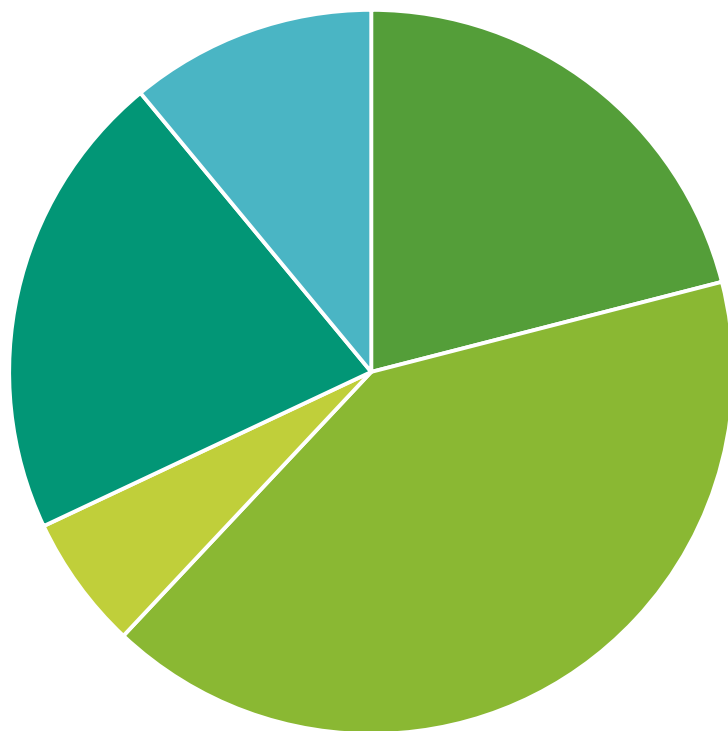
Смоленск, 2022 г.

# Технология психологической коррекции

---

- ✓ система психологических педагогических воздействий, направленных на устранение имеющихся у детей недостатков в развитии психических функций и личностных свойств в связи с заболеванием
- ✓ способ психологического воздействия, направленный на оптимизацию развития психических процессов и функций и гармонизацию личности

## Качественный состав обучающихся дошкольных групп компенсирующей направленности



■ ТНР ■ ЗПР ■ ИС ■ ТМНР ■ РАС

**ТНР** – тяжелые речевые нарушения (21%)  
**ЗПР** – задержка психического развития (41%)  
**ИС** – интеллектуальное снижение (6%)  
**РАС** – расстройства аутистического спектра (11%)  
**ТМНР** – тяжелые множественные нарушения развития, сочетание двух и более нарушений (21%)

# Коррекционно-развивающие технологии

направлены, прежде всего, на активизацию жизненных сил, оптимизацию функционального статуса глубинных образований мозга, формирование базиса подкорково-корковых и межполушарных взаимодействий, формирование высших психических функций, эмоционально-волевых процессов и т.д.

Психокоррекционные методы:  
психогимнастика, игровая  
коррекция, игротерапия,  
арттерапия, диагностический  
обучающий эксперимент,  
социально-психологический  
тренинг, тренинг поведения

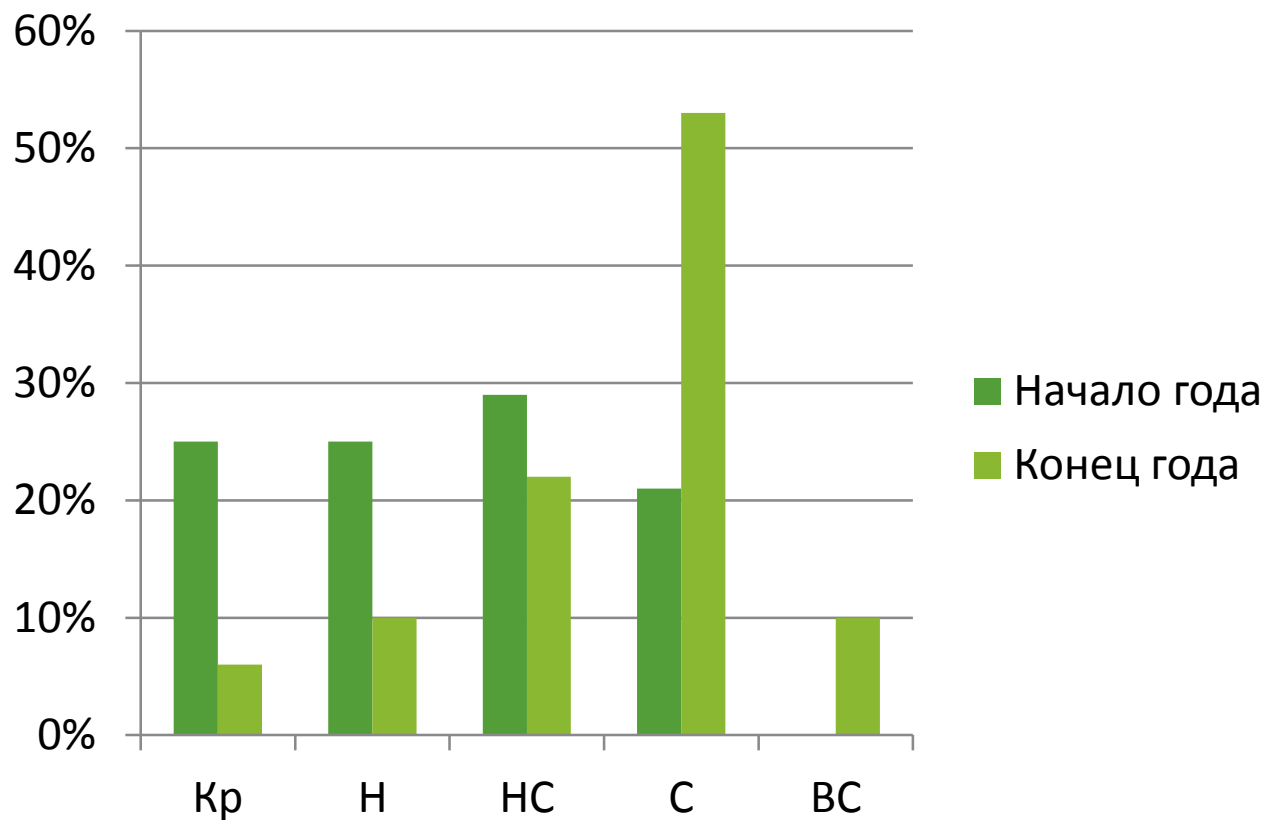


# Технология сенсорной интеграции



Нервная система ребенка получает информацию от рецепторов всех чувств (осязание, вестибулярный аппарат, ощущение тела или проприоцепция, обоняние, зрение, слух, вкус), затем организует их и интерпретирует так, чтобы они могли быть использованы в целенаправленной деятельности

# Уровень развития ВПФ в дошкольных группах Центра (в среднем)



# Основная цель психологической помощи детям с проблемами в развитии

---

- ✓ гармонизация личностного и интеллектуального потенциала ребенка
- ✓ исправление имеющихся нарушений в психическом развитии
- ✓ профилактика возможных отклонений в развитии, обусловленных спецификой психического (тяжесть и структура) и внешним влиянием (средов

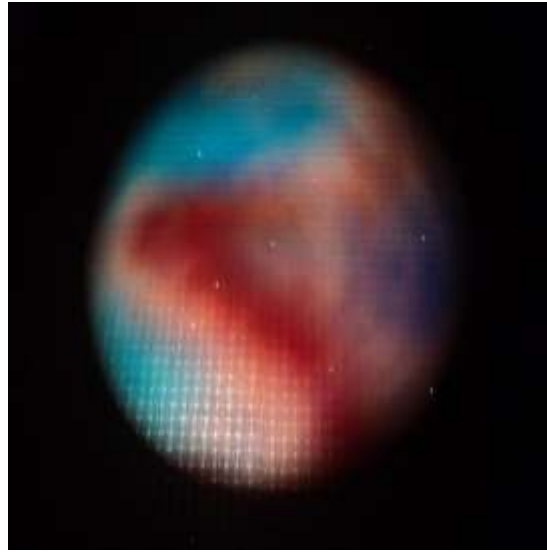
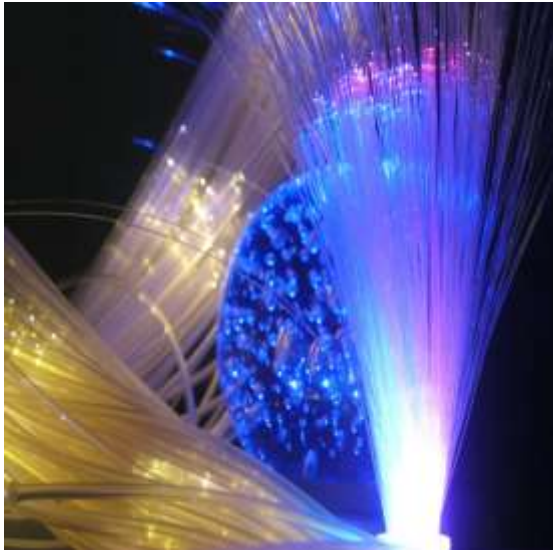


# Кабинет педагога-психолога





# Сенсорная комната



# Игровые зоны



# Развивающие уголки





# Предметно-пространственная среда



# Сенсорная интеграция



# СПАСИБО ЗА ВНИМАНИЕ!

---

