

Основные аспекты деятельности педагога-психолога по выявлению и преодолению ситуаций буллинга. Проекты «Дежурный психолог» и «Школа – территория психологической безопасности»

Соловьёва Е.С., педагог-психолог МБОУ
«Чижовская средняя школа», руководитель
РМО педагогов-психологов МО
«Рославльский район» Смоленской области

- **Основные аспекты**

- Последнее время наблюдается появление относительно новых форм отклоняющегося поведения школьников и связано оно с насилием, жестокостью, травлей, унижением человеческого достоинства. Эта форма насилия называется – буллинг, которая представляет собой акт агрессивного выпада с целью подчинения. Как правило, выбор агрессора падает на слабых, кто не может противостоять морально или физически.



Основные аспекты

Жертвы буллинга

- Неуспевающие ученики.
- Одаренные дети.
- Дети с ограниченными возможностями здоровья.
- Дети учителей.
- Жалобщики и ябеды.
- Дети из малообеспеченных семей.
- Дети с необычным мышлением.
- Любимцы учителей.
- Дети других национальностей.



Основные аспекты

- Школьный буллинг предполагает агрессию одних детей против других, или даже целый класс травит одного ученика, иногда зачинщиками являются педагоги или классные руководители. Происходит это на первых порах эпизодически, затем систематически, затем закрепляется на регулярной основе.



Комплекс мер, который призван противостоять насилию, жестокости, физическим и моральным издевательствам над подростками.

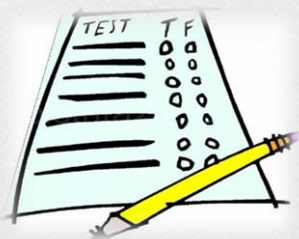
В первую очередь, это **раннее выявление буллинга**, в котором принимают активное участие педагоги-психологи района, социальные педагоги, классные руководители, администрация образовательных учреждений. **Методы**, которые используют в своей работе специалисты образовательных учреждений МО «Рославльский район» Смоленской области для раннего выявления буллинга разнообразны:

- метод наблюдения за поведением подростков в школьной среде;
- метод диагностики (анкетирование);
- мониторинг социальных сетей;
- СПТ (социально-психологическое тестирование).



Результаты СПТ по Методике А-110 (7-9кл.)

Общее кол-во респондентов	Латентная группа	Группа риска
1728 чел.	95 чел.	11 чел.



Результаты СПТ по Методике Б-140 (10-11кл.)

Общее кол-во респондентов	Латентная группа	Группа риска
594 чел.	18 чел.	не выявлена



Профилактические мероприятия



Медиация – это инновационная технология профилактики агрессивного и манипулятивного поведения в школьной среде.

- На территории МО «Рославльский район» Смоленской области сформирована служба медиации в 29-ти общеобразовательных учреждениях.
- Общее количество медиаторов службы медиации (примирения) в образовательных учреждениях составляет – 141 человек.

Мобильная бригада



Мобильная бригада



Муниципальные профилактические психолого-педагогические проекты

- **«Дежурный психолог»** (система работы по вопросу обеспечения психологического благополучия несовершеннолетних и их родителей (законных представителей) посредством индивидуальных и групповых консультаций)
- **«Школа - территория психологической безопасности»** (система работы по вопросу обеспечения психологической комфортности и безопасности образовательного процесса).



Проект «Дежурный психолог»



Актуальные проблемы и вопросы, возникающие в процессе консультаций:

- проблемы связанные с взаимопониманием с детьми;
- внутренние конфликты;
- проблемы выбора;
- страхи, чрезмерная тревожность н/л;
- замкнутость,
- обидчивость
- необщительность ребенка,;
- трудности в адаптации в школе;
- школьная неуспеваемость,
- эмоциональная нестабильность ребенка;
- конфликтные ситуации;
- агрессивность,
- недопонимания в семье;
- воровство, бродяжничество, чувство одиночество в семье.

Результативность по проекту «Дежурный психолог»

2017 год	2018 год	2019 год	2020 год	2021 год (январь-март)
45 консультаций	56 консультаций	62 консультаций	48 консультаций	15 консультаций



Проект «Школа - территория психологической безопасности»



Благодарю за внимание!